

SITUACIÓ
Escala 1/5.000



EMPLAÇAMENT
Escala 1/1.500

Notes Generals

- a) Aquest plànol és propietat de FONT ENGINYERIA. No pot ser utilitzat, ni reproduït total o parcialment sense l'autorització expressa de FONT ENGINYERIA.
- b) Les cotes escrites tenen més validesa que les mesurades als plànols.
- c) Totes les dimensions s'han de comprovar a obra.
- d) Possibles contradiccions entre documents de projecte han de ser comunicats immediatament a la D.F. que en determinarà la seva validesa o prioritat.
- e) Els plànols han de ser llegits en conjunt amb tots els documents rellevants del projecte, inclosa la documentació escrita, plànols d'estructura i instal·lacions.
- f) Prohibida la reproducció o difusió total o parcial de qualsevol document de projecte sense l'autorització expressa de la D.F.
- g) Les bases informàtiques dels documents de projecte són propietat intel·lectual dels autors.

Fase
COMERCIAL



Escala
(A3) 1/-

NOTA: ORIGINALS DIN A3.

Data
juliol-2022

Projecte
X79/22
NAU INDUSTRIAL
EN VENDA

Emplaçament
Carrer Joaquim, núm. 80
08206 - Sabadell

Núm. Plànol
G03

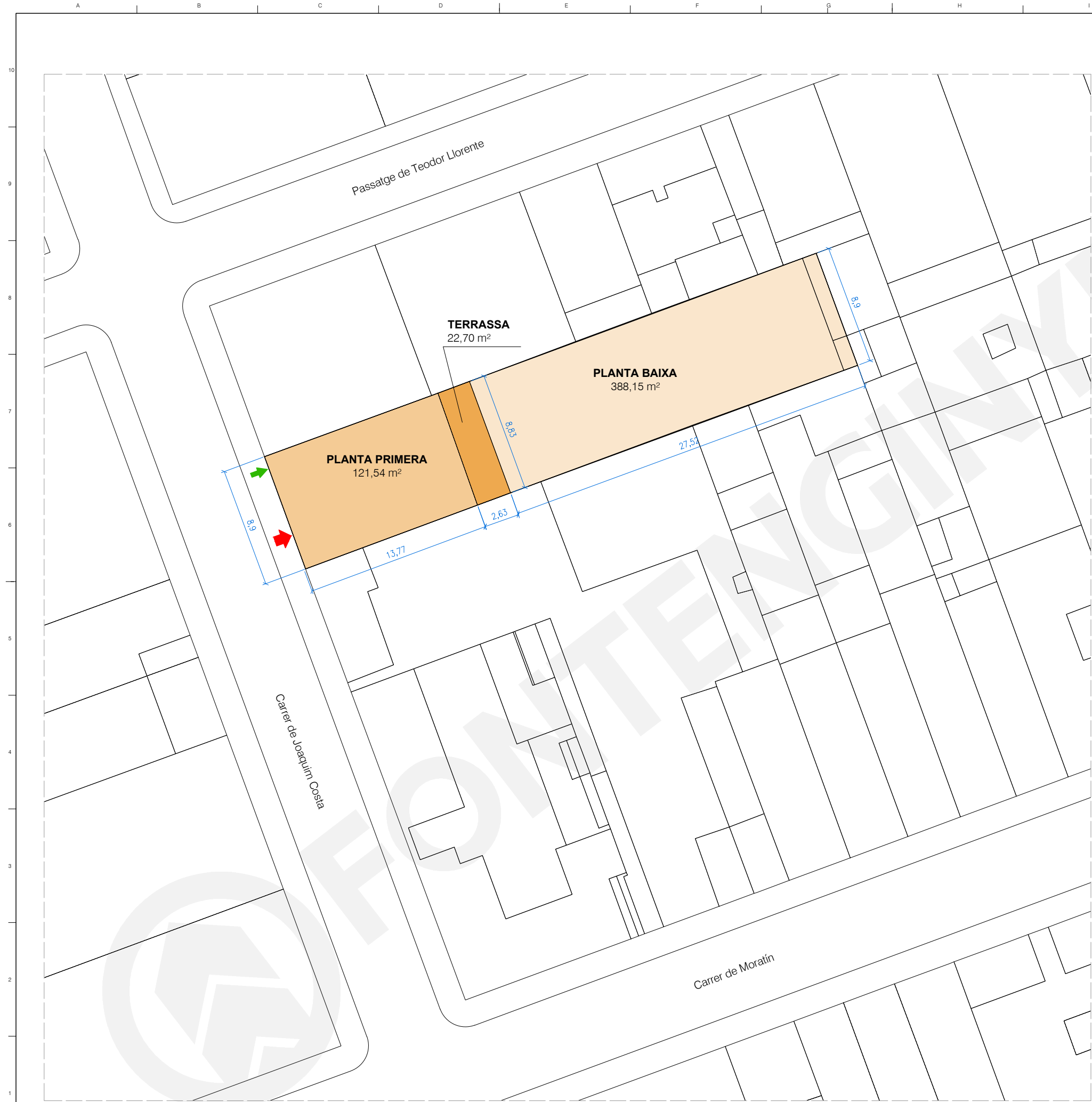
Plànol
SITUACIÓ I
EMPLAÇAMENT

Comercialització

SEBASTIÀ FONT I ARBÓ
E-mail: font@fontgrup.cat



FONT ENGINYERIA I GESTIÓ S.L.
C/ Mas Dorca, núm. 13 nau 1
Pol. Ind. "Ametlla Park"
08480 - L'AMETLLA DEL VALLÈS (BCN)
T 938 430 663 - www.fontgrup.cat



1. NORMATIVA URBANÍSTICA

Normativa urbanística aplicable	Text Refós del Pla General d'Ordenació de Sabadell
Qualificació urbanística	Zona residencial d'exemple amb tallers (Clau 1.5)

2. CONDICIONS D'EDIFICACIÓ

Usos dominants	<ul style="list-style-type: none"> - Unihabitatge - Indústria artesanal - Indústria urbana
Usos compatibles	<ul style="list-style-type: none"> - Plurihabitatge - Comerç - Oficines i serveis - Restauració - Magatzem - Tallers de reparació de vehicles - Aparcament - Educatiu - Sanitàrio-assistencial - Esportiu - Cultural - Associatiu - Religiós - Serveis urbans

3. ICONES IMPLANTACIÓ

Tipus	Superfícies implantació	
	Element	
	Planta Baixa	
	Planta Baixa + Planta Primera	
	Planta Baixa+ Terrassa	

4. ICONES ACCESSOS A L'EDIFICACIÓ

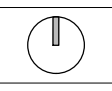
	Accés vianants
	Accés rodar

QUADRE DE SUPERFÍCIES CONSTRUÏDES DE L'EDIFICI

1. DISTRIBUCIÓ EN PLANTA EDIFICI				
Planta Baixa	Planta Primera	Terrassa	Total sostre	Unitats
388,15	121,54	22,70	532,39	m²

Notes Generals
a) Aquest plànol és propietat de FONT ENGINYERIA. No pot ser utilitzat, ni reproduït total o parcialment sense l'autorització expressa de FONT ENGINYERIA. b) Les cotes escrites tenen més validesa que les mesurades als plànols. c) Totes les dimensions s'han de comprovar a obra. d) Possibles contradiccions entre documents de projecte han de ser comunicats immediatament a la D.F. que en determinarà la seva validesa o prioritat. e) Els plànols han de ser llegits en conjunt amb tots els documents rellevants del projecte, inclosa la documentació escrita, plànols d'estructura i instal·lacions. f) Prohibida la reproducció o difusió total o parcial de qualsevol document de projecte sense l'autorització expressa de la D.F. g) Les bases informàtiques dels documents de projecte són propietat intel·lectual dels autors.

Fase
COMERCIAL



Escala
(A3) 1/300

NOTA: ORIGINALS DIN A3.

Data
juliol-2022

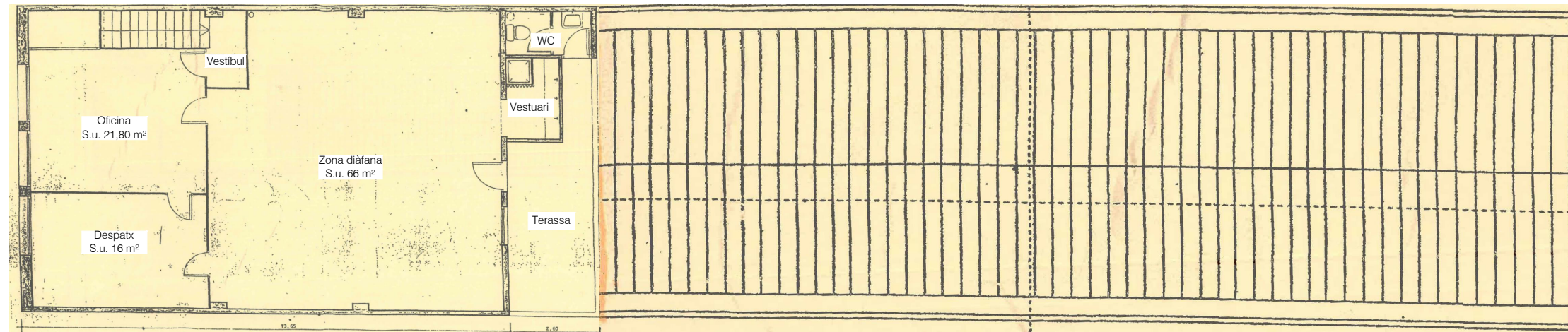
Projecte
X79/22
NAU INDUSTRIAL
EN VENDA

Emplaçament
Carrer Joaquim, núm. 80
08206 - Sabadell

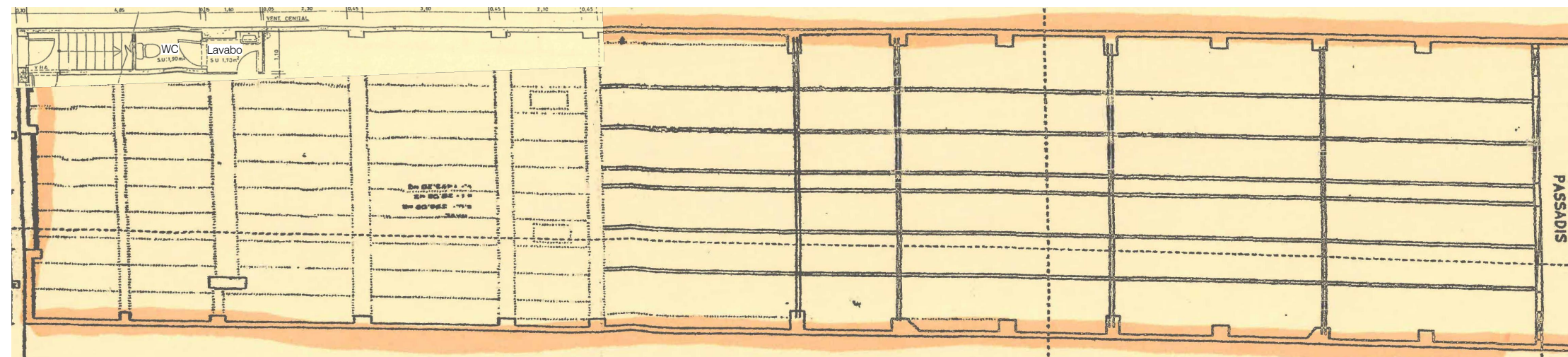
Núm. Plànol
G06

Plànol
IMPLANTACIÓ

Comercialització



PLANTA PRIMERA



PLANTA BAIXA

Notes Generals

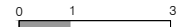
- a) Aquest plànol és propietat de FONT ENGINYERIA. No pot ser utilitzat, ni reproduït total o parcialment sense l'autorització expressa de FONT ENGINYERIA.
- b) Les cotes escrites tenen més validesa que les mesurades als plànols.
- c) Totes les dimensions s'han de comprovar a obra.
- d) Possibles contradiccions entre documents de projecte han de ser comunicats immediatament a la D.F. que en determinarà la seva validesa o prioritat.
- e) Els plànols han de ser llegits en conjunt amb tots els documents rellevants del projecte, inclosa la documentació escrita, plànols d'estructura i instal·lacions.
- f) Prohibida la reproducció o difusió total o parcial de qualsevol document de projecte sense l'autorització expressa de la D.F.
- g) Les bases informàtiques dels documents de projecte són propietat intel·lectual dels autors.

Fase
COMERCIAL



Escala

(A3) 1/150



NOTA: ORIGINALS DIN A3.

Data

juliol-2022

Projecte

X79/22
NAU INDUSTRIAL
EN VENDA

Emplaçament

Carrer Joaquim, núm. 80
08206 - Sabadell

Núm. Plànol

A01

Plànol

DISTRIBUCIÓ
PLANTES

Comercialització

SEBASTIÀ FONT i ARBÓ
E-mail: font@fontgrup.cat



FONT ENGINYERIA I GESTIÓ S.L.

C/ Mas Dorca, núm. 13 nau 1

Pol. Ind. "Ametlla Park"

08480 - L'AMETLLA DEL VALLÈS (BCN)

T 938 430 663 - www.fontgrup.cat



Notes Generals
 a) Aquest plànol és propietat de FONT ENGINYERIA. No pot ser utilitzat, ni reproduït total o parcialment sense l'autorització expressa de FONT ENGINYERIA.
 b) Les cotes escrites tenen més validesa que les mesurades als plànols.
 c) Totes les dimensions s'han de comprovar a obra.
 d) Possibles contradiccions entre documents de projecte han de ser comunicats immediatament a la D.F. que en determinarà la seva validesa o prioritat.
 e) Els plànols han de ser llegits en conjunt amb tots els documents rellevants del projecte, inclosa la documentació escrita, plànols d'estructura i instal·lacions.
 f) Prohibida la reproducció o difusió total o parcial de qualsevol document de projecte sense l'autorització expressa de la D.F.
 g) Les bases informàtiques dels documents de projecte són propietat intel·lectual dels autors.

Fase
COMERCIAL

Escala
 (A3) 1/-

NOTA: ORIGINALS DIN A3.

Data
 juliol-2022

Projecte
 X79/22
 NAU INDUSTRIAL
 EN VENDA

Emplaçament
 Carrer Joaquim, núm. 80
 08206 - Sabadell

Núm. Plànol
A02

Plànol
 PROPOSTA 3D
 DE REHABILITACIÓ
 EN PLANTA PRIMERA
 PER A UN HABITATGE

Comercialització

SEBASTIÀ FONT i ARBÓ
 E-mail: font@fontgrup.cat