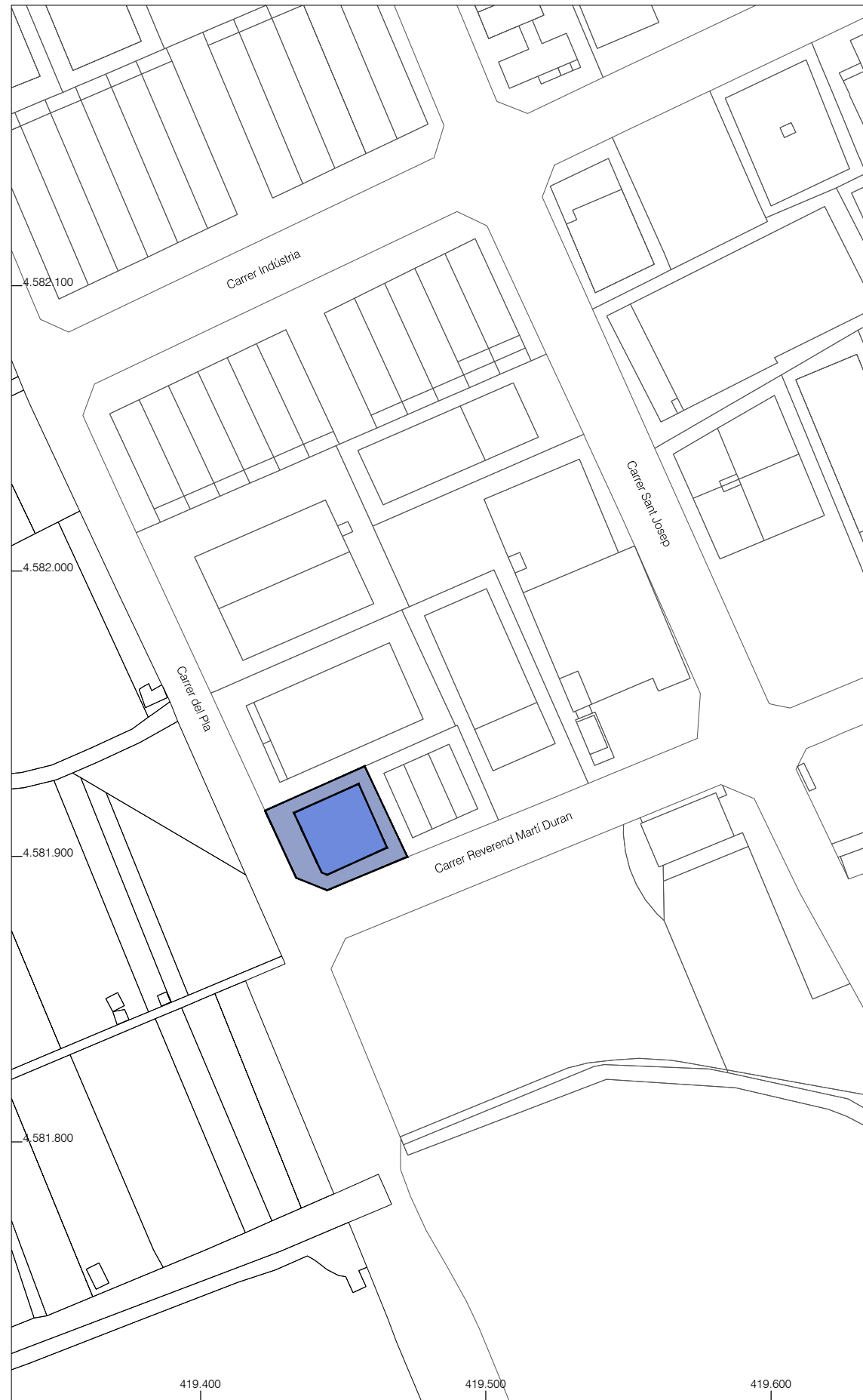


SITUACIÓ
Escala 1/7.500



EMPLAÇAMENT
Escala 1/2.000

Notes Generals

- a) Aquest plànol és propietat de FONT ENGINYERIA. No pot ser utilitzat, ni reproduït total o parcialment sense l'autorització expressa de FONT ENGINYERIA.
- b) Les cotes escrites tenen més validesa que les mesurades als plànols.
- c) Totes les dimensions s'han de comprovar a obra.
- d) Possibles contradiccions entre documents de projecte han de ser comunicats immediatament a la D.F. que en determinarà la seva validesa o prioritat.
- e) Els plànols han de ser llegits en conjunt amb tots els documents rellevants del projecte, inclosa la documentació escrita, plànols d'estructura i instal·lacions.
- f) Prohibida la reproducció o difusió total o parcial de qualsevol document de projecte sense l'autorització expressa de la D.F.
- g) Les bases informàtiques dels documents de projecte són propietat intel·lectual dels autors.

Fase
COMERCIAL



Escala
(A3) 1/-

NOTA: ORIGINALS DIN A3.

Data
febrer-2023

Projecte
X89/23
VENDA
D'UNA NAU INDUSTRIAL

Emplaçament
Carrer del Pla, núm. 102
cantonada C/ Reverend Martí Duran
Polígon Industrial "El Pla"
08980 - Sant Feliu de Llobregat
(Barcelona)

Núm. Plànol
G03

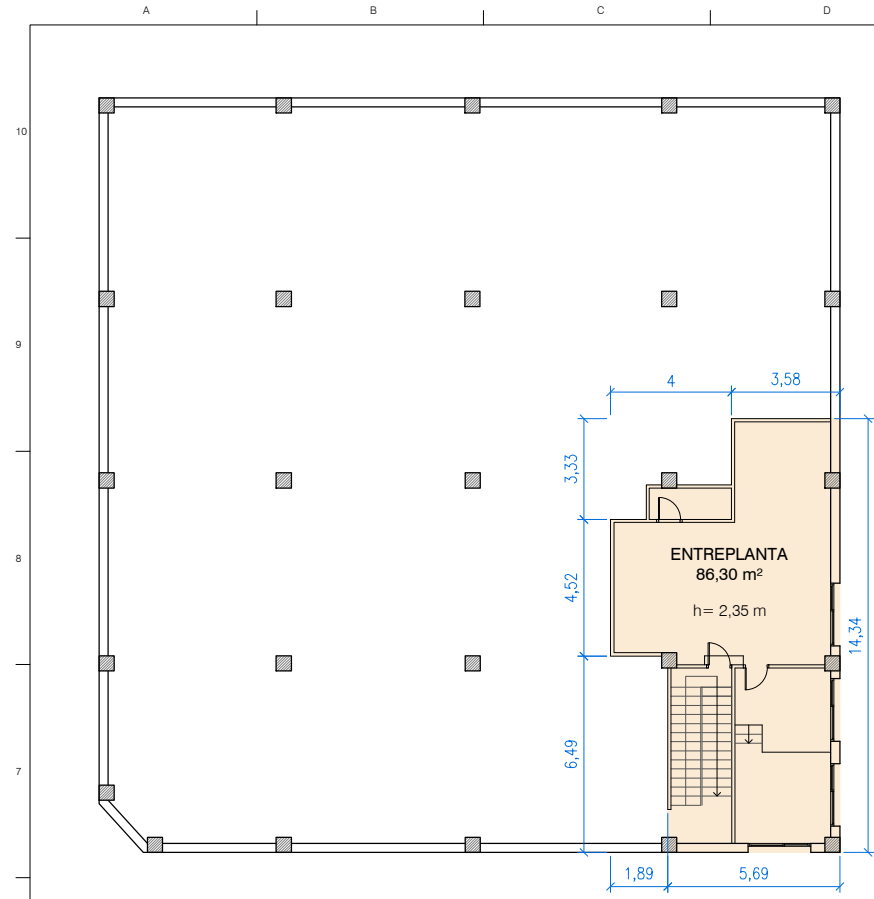
Plànol
SITUACIÓ I
EMPLAÇAMENT

Comercialització

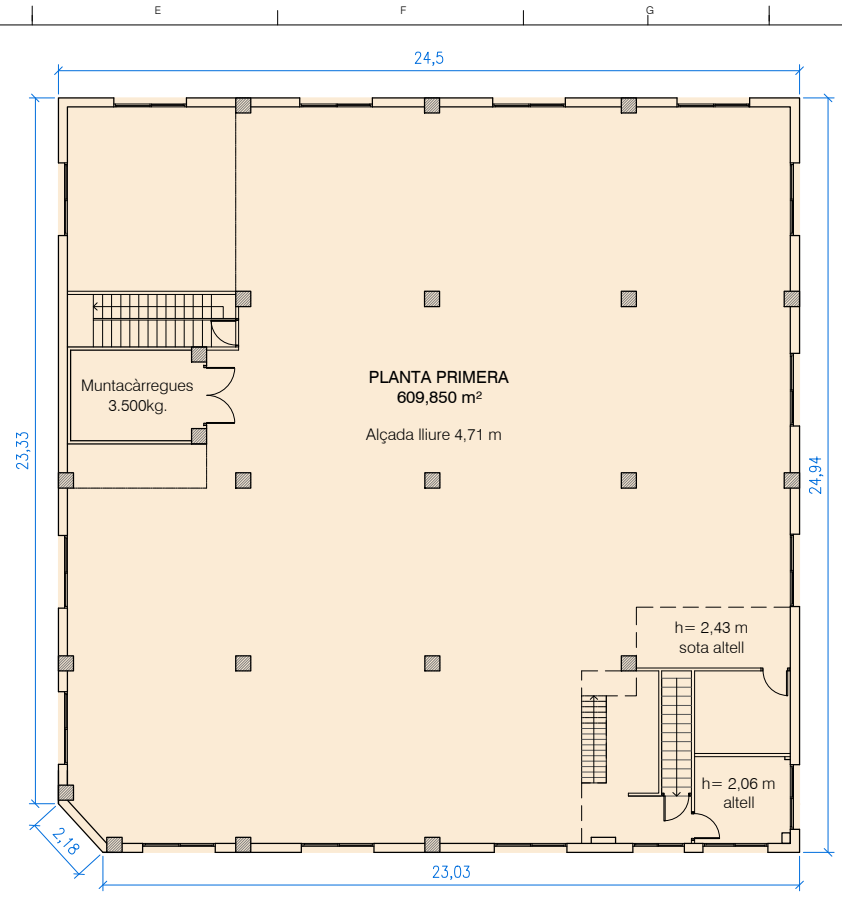
SEBASTIÀ FONT i ARBÓ
E-mail: font@fontgrup.cat



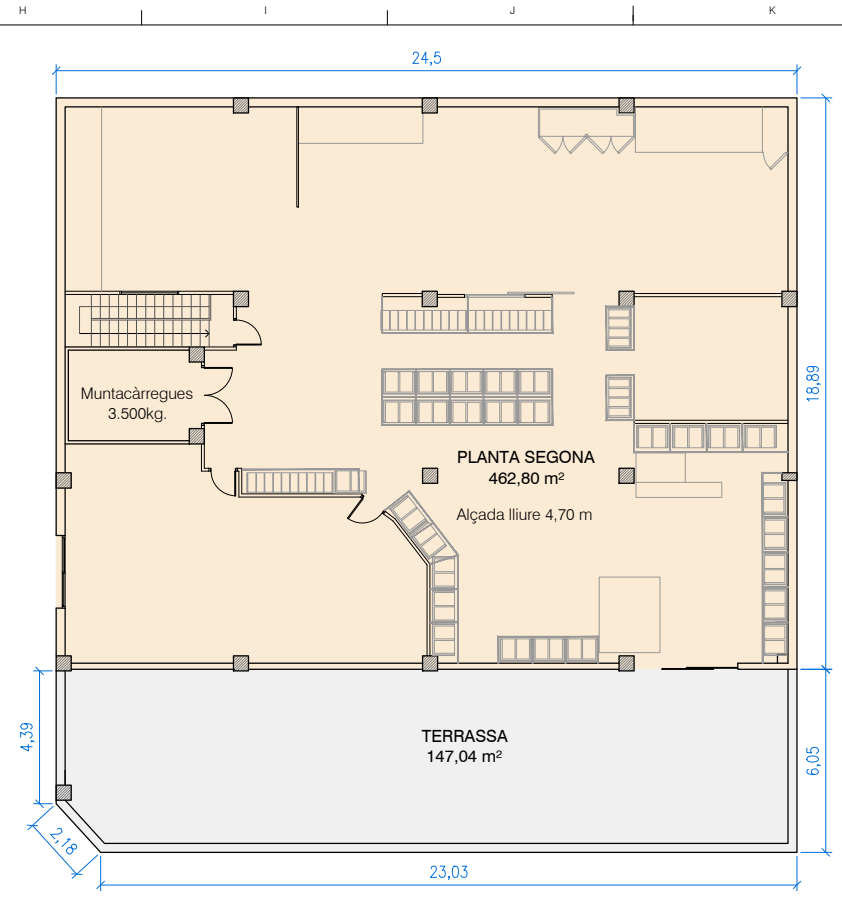
FONT ENGINYERIA I GESTIÓ S.L.
C/ Mas Dorca, núm. 13 nau 1
Pol. Ind. "Ametlla Park"
08480 - L'AMETLLA DEL VALLÈS (BCN)
T 938 430 663 - www.fontgrup.cat



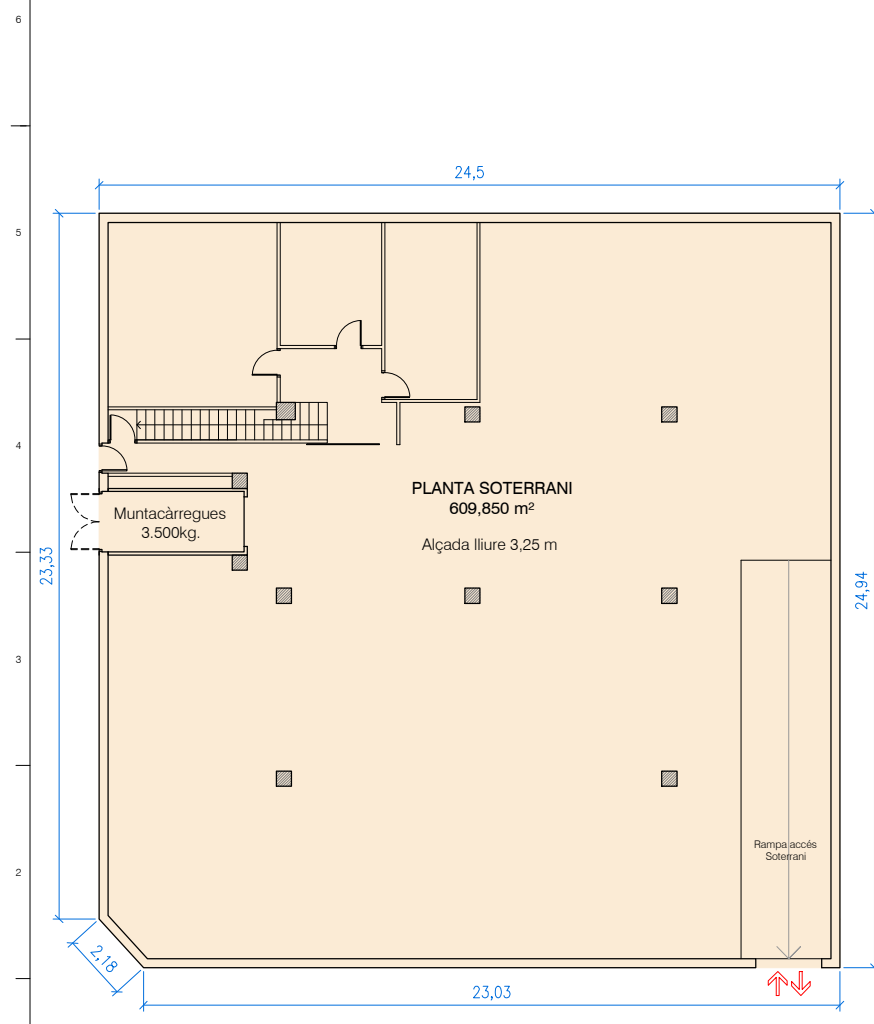
ENTREPLANTA



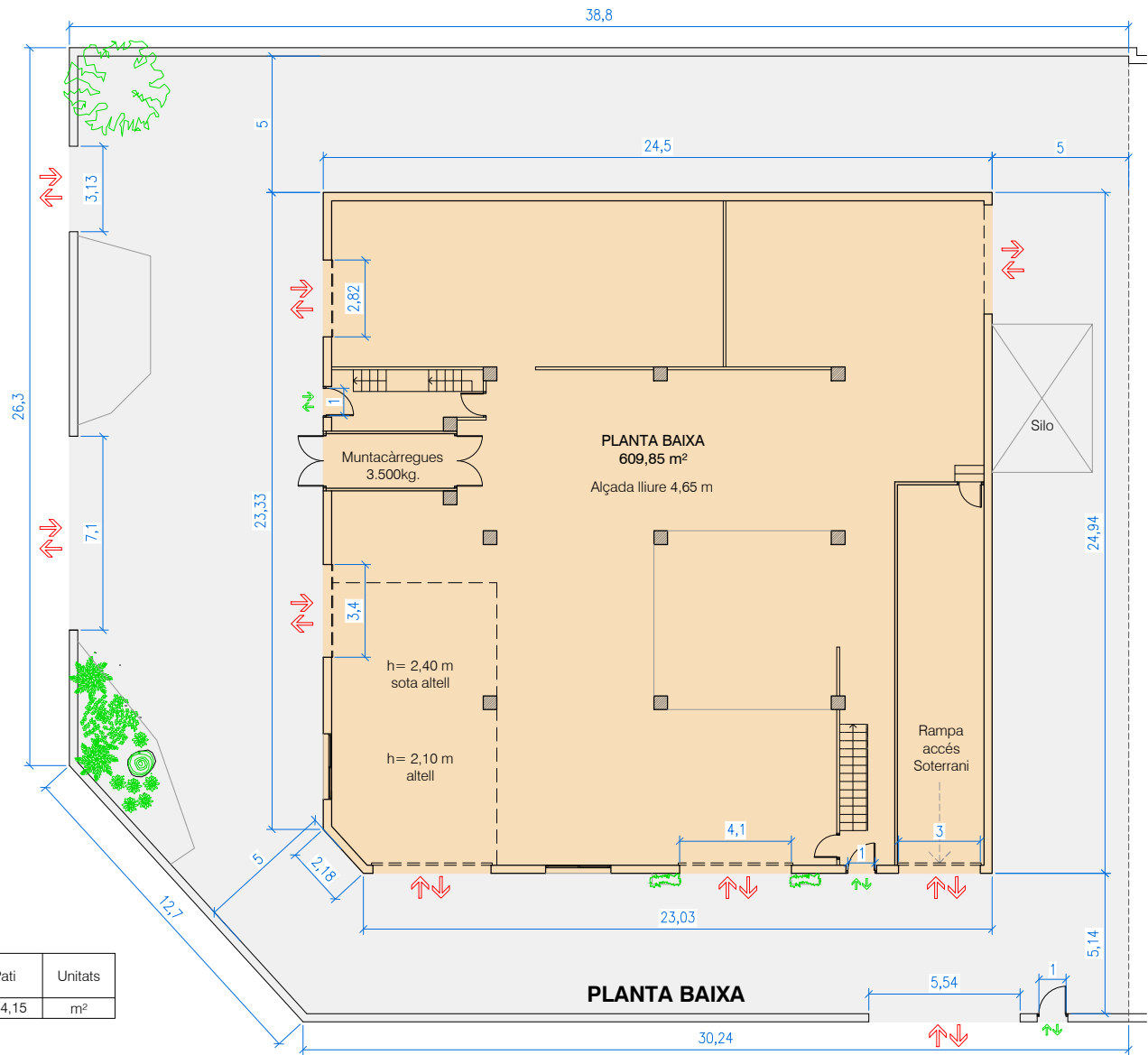
PLANTA PRIMERA



PLANTA SEGONA



PLANTA SOTERRANI



PLANTA BAIXA

QUADRE DE SUPERFÍCIES DE L'EDIFICI

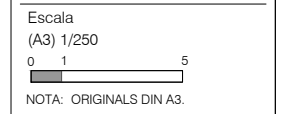
DISTRIBUCIÓ EN PLANTA EDIFICI

Planta Soterrani	Planta Baixa	Entre planta	Planta Primera	Planta Segona	Total	Pati	Unitats
609,85	609,85	86,30	609,85	462,80	2.378,65	734,15	m²

Superfície de parcel·la 1.344 m².

Notes Generals
 a) Aquest plànol és propietat de FONT ENGINYERIA. No pot ser utilitzat, ni reproduït total o parcialment sense l'autorització expressa de FONT ENGINYERIA.
 b) Les cotes escrites tenen més validesa que les mesurades als plànols.
 c) Totes les dimensions s'han de comprovar a obra.
 d) Possibles contradiccions entre documents de projecte han de ser comunicats immediatament a la D.F. que en determinarà la seva validesa o prioritat.
 e) Els plànols han de ser llegits en conjunt amb tots els documents rellevants del projecte, inclosa la documentació escrita, plànols d'estructura i instal·lacions.
 f) Prohibida la reproducció o difusió total o parcial de qualsevol document de projecte sense l'autorització expressa de la D.F.
 g) Les bases informàtiques dels documents de projecte són propietat intel·lectual dels autors.

Fase
COMERCIAL



Data
 febrer-2023

Projecte
X89/23
VENDA
D'UNA NAU INDUSTRIAL

Emplaçament
 Carrer del Pla, núm. 102
 cantonada C/ Reverend Martí Duran
 Polígon Industrial "El Pla"
 08980 - Sant Feliu de Llobregat
 (Barcelona)

Núm. Plànol
A01

Plànol
PLANTES

Comercialització

SEBASTIÀ FONT I ARBÓ
 E-mail: font@fontgrup.cat

FONTENGINYERIA
ENGINYERIA I GESTIÓ S.L.
 C/ Mas Dorca, núm. 13 nau 1
 Pol. Ind. "Ametlla Park"
 08480 - L'AMETLLA DEL VALLÈS (BCN)
 T 938 430 663 - www.fontgrup.cat