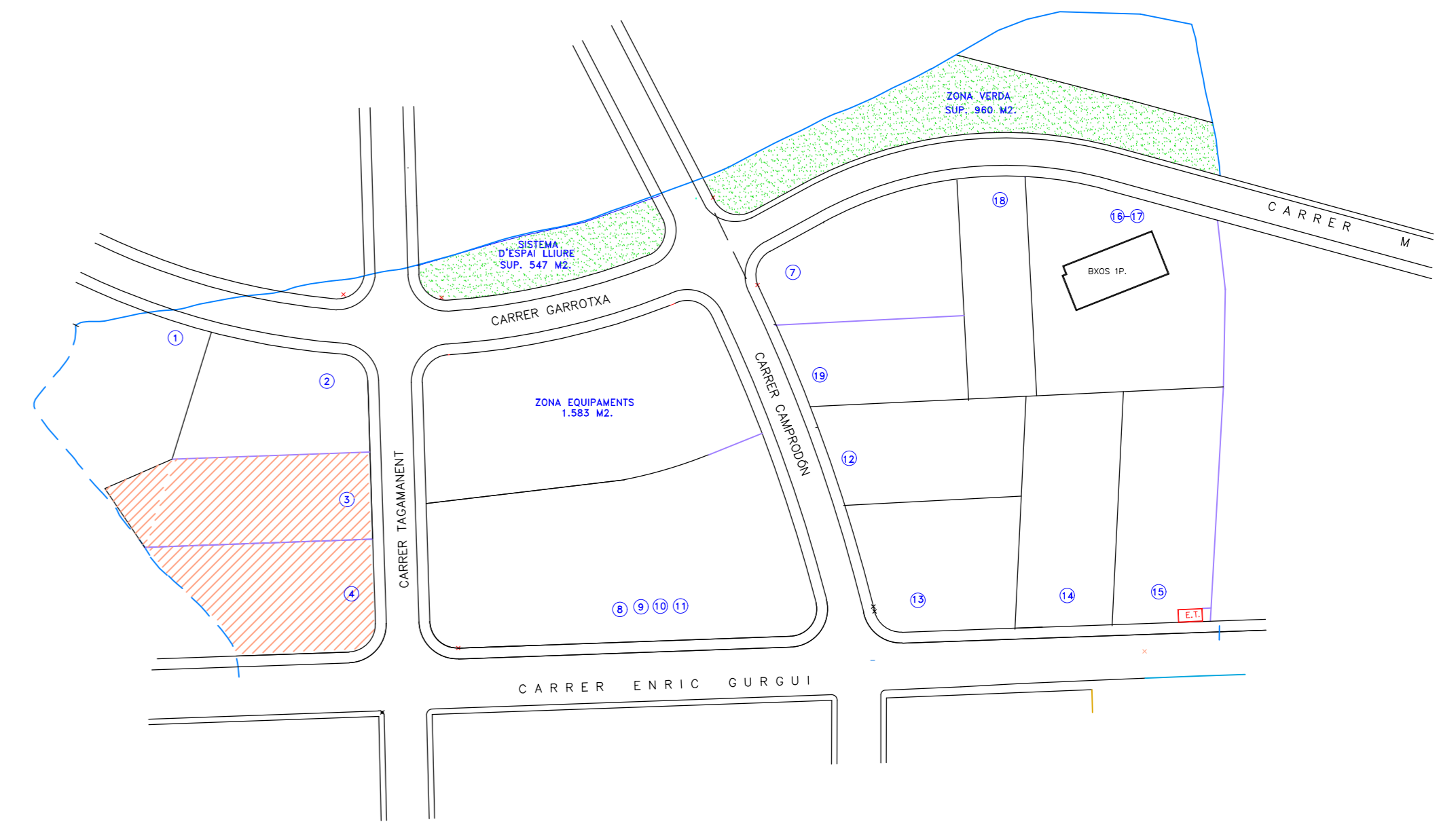


EMPLAÇAMENT
E: 1/100



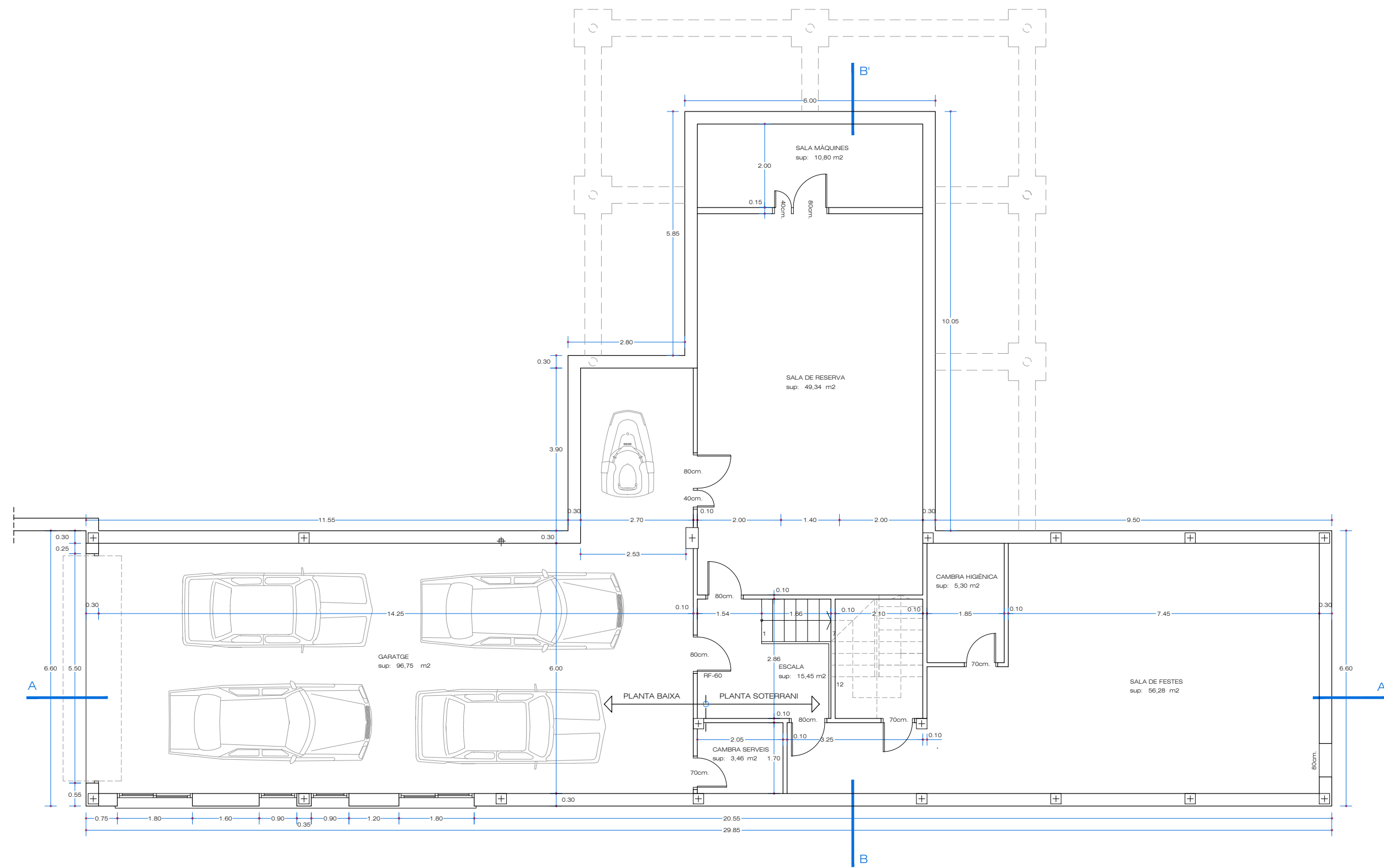
SITUACIÓ
E: 1/1000

PLANTA SEMISOTERRANI:	269,07 m ²
PLANTA BAIXA:	248,31 m ²
PORXOS EN PLANTA BAIXA:	98,45 m ²
ESP AIS COBERT PER A BARBACOA:	26,25 m ²
PLANTA PRIMERA:	61,20 m ²
TERRASSA EN PLANTA PRIMERA:	13,50 m ²
SUPERFÍCIE TOTAL CONSTRUÏDA:	716,78 m²

SUPERFÍCIE TOTAL PARCEL·LES 3 i 4:	1.515,00 m²
---	-------------------------------

PROJECTE D'OBRA D'UN HABITATGE UNIFAMILIAR AÏLLAT
Carrer Tagamanent, cantonada Enric Gurgui
Urbanització "Can Casetes" Canovelles (Barcelona)

Data: Setembre 2002 Escales: 1/1000 1/100
02- SITUACIÓ I EMLAÇAMENT



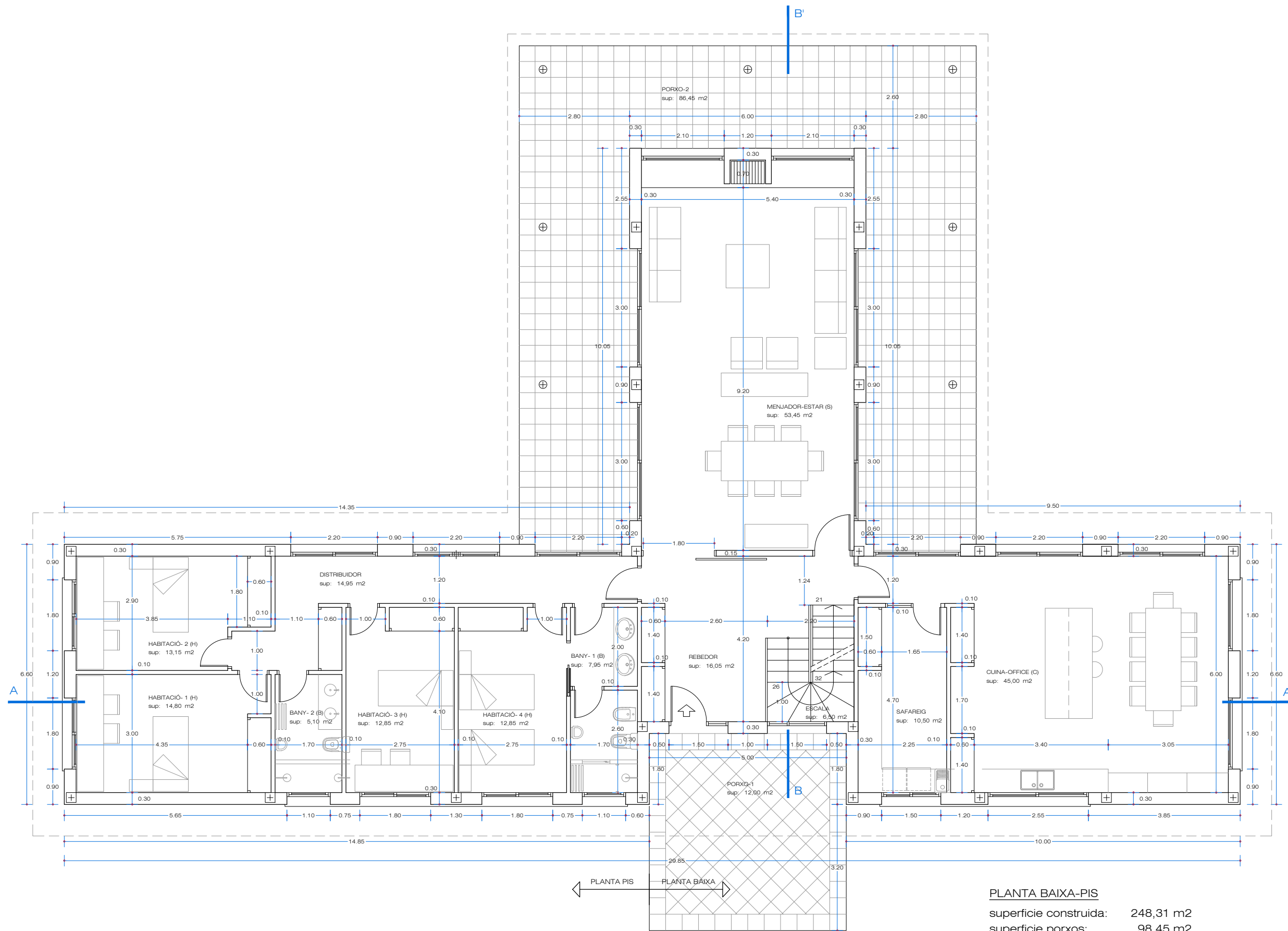
PLANTA SOTERRANI-BAIXA
superfície construïda: 269,07 m²

PROJECTE D'OBRA D'UN HABITATGE UNIFAMILIAR AÏLLAT
Carrer Tagamanent, cantonada Enric Gurgui
Urbanització "Can Casetes" Canovelles (Barcelona)

Data: Setembre 2002

Escala: 1/100

04'- PLANTA SOTERRANI-BAIXA (distribució, cotes i superfícies)

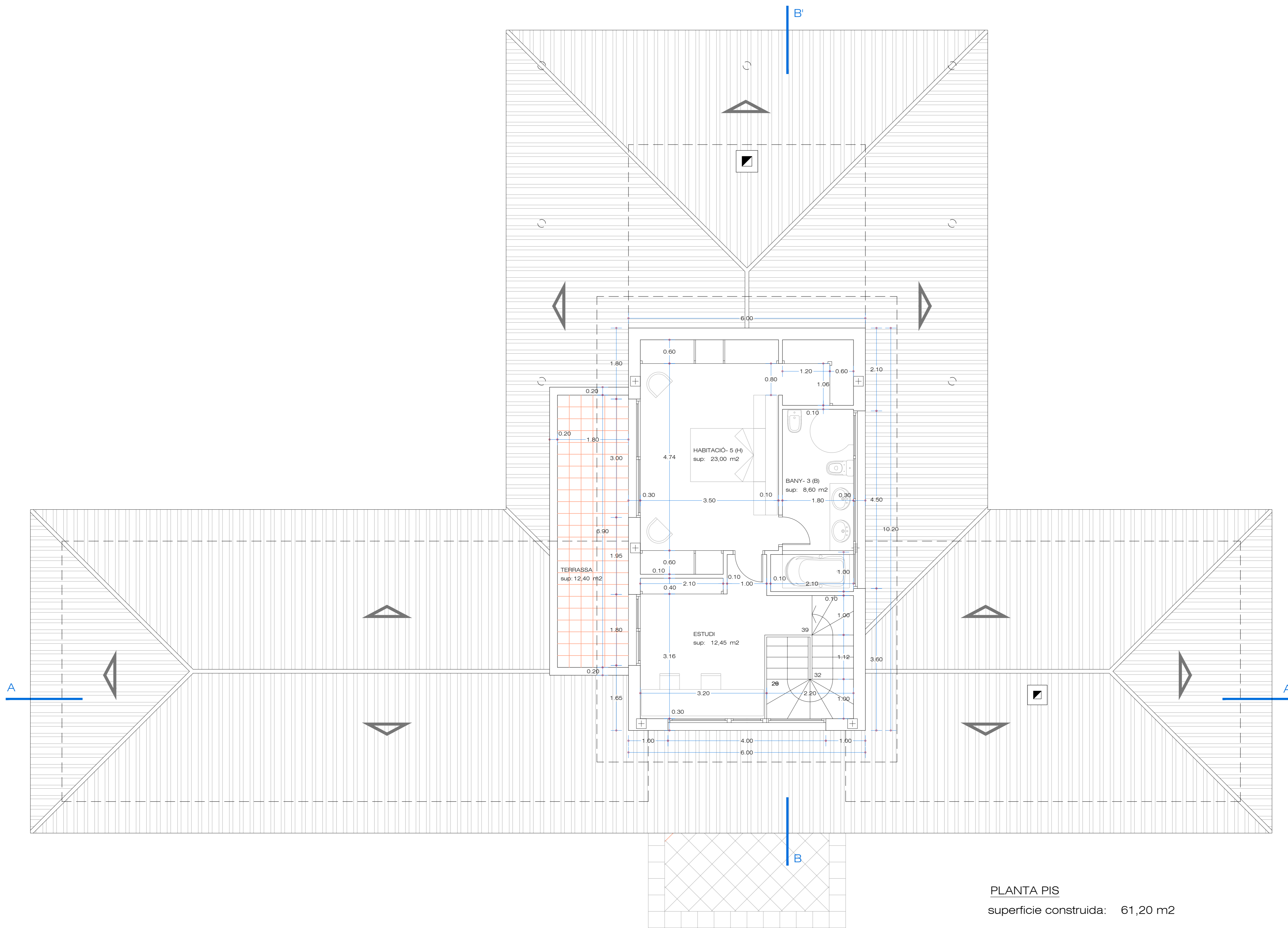


PLANTA BAIXA-PIS
 superfície construïda: 248,31 m²
 superfície porxos: 98,45 m²

PROJECTE D'OBRA D'UN HABITATGE UNIFAMILIAR AÏLLAT
 Carrer Tagamanent, cantonada Enric Gurgui
 Urbanització "Can Casetes" Canovelles (Barcelona)

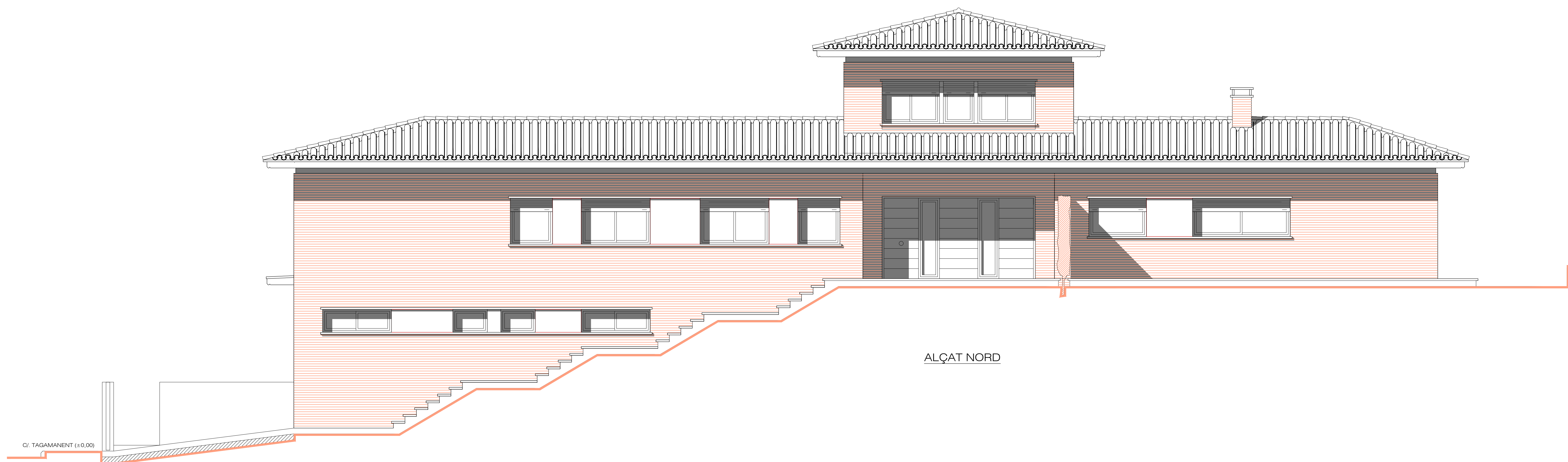
Data: Setembre 2002 Escala: 1/50

06- PLANTA BAIXA-PIS (cotes i superfícies)



PLANTA PIS
superficie construïda: 61,20 m²

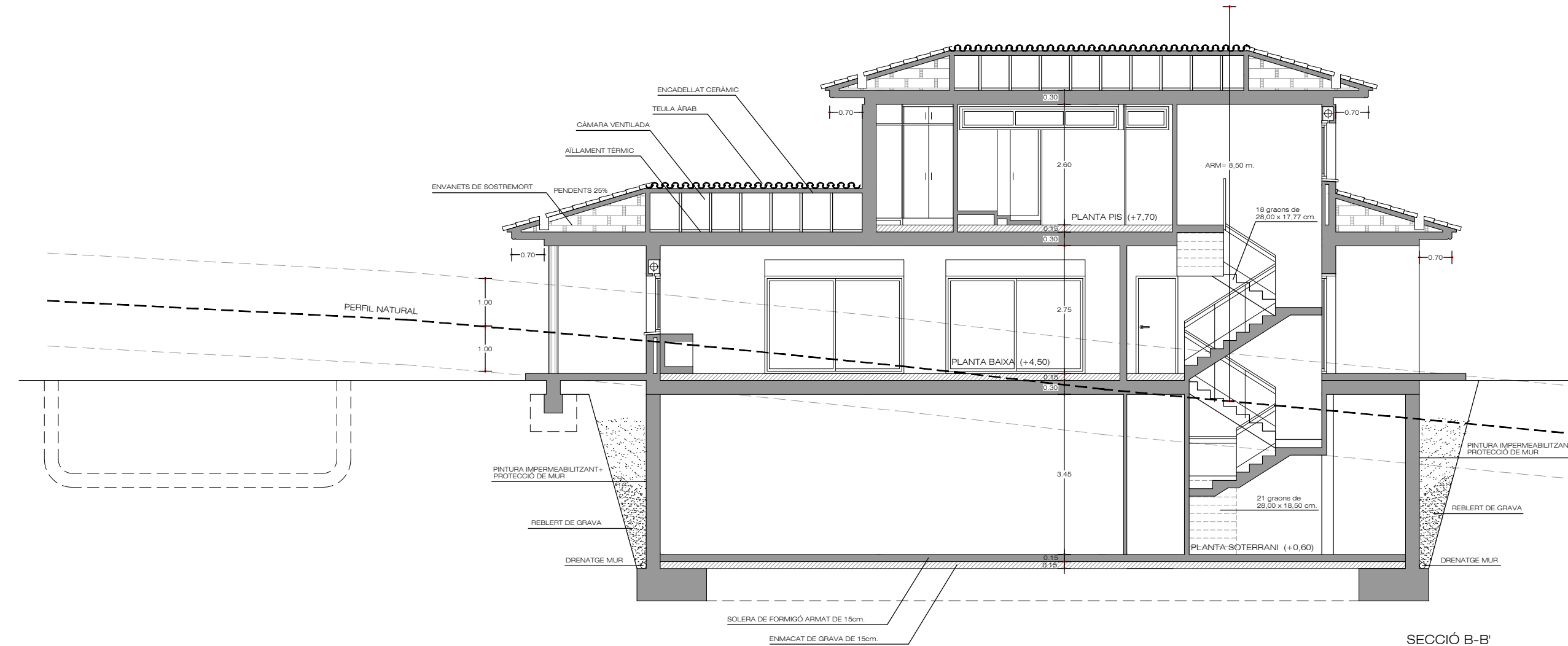
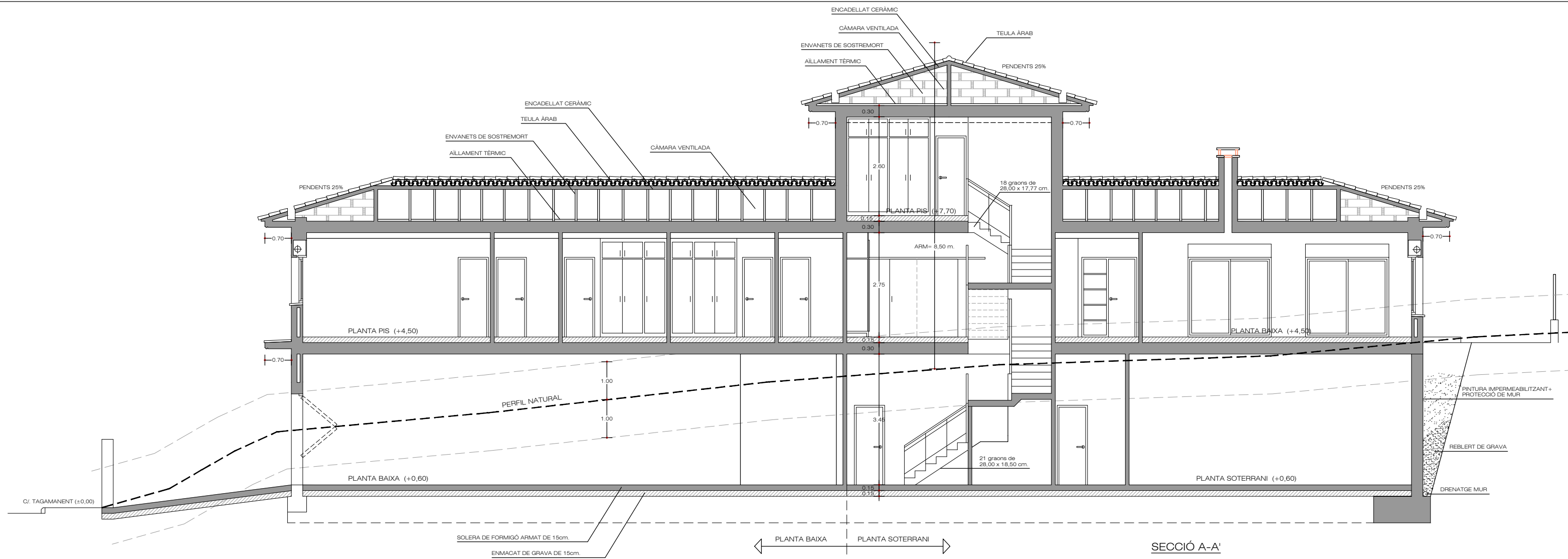
PROJECTE D'OBRA D'UN HABITATGE UNIFAMILIAR AÏLLAT
Carrer Tagamanent, cantonada Enric Gurgui
Urbanització "Can Casetes" Canovelles (Barcelona)



PROJECTE D'OBRA D'UN HABITATGE UNIFAMILIAR AÏLLAT
 Carrer Tagamanent, cantonada Enric Gurgui
 Urbanització "Can Casetes" Canovelles (Barcelona)

Data: Setembre 2002 Escala: 1/50

09- ALÇATS SUD (C/. ENRIC GURGUI) I NORD



PROJECTE D'OBRA D'UN HABITATGE UNIFAMILIAR AÏLLAT
 Carrer Tagamanent, cantonada Enric Gurgui
 Urbanització "Can Casetes" Canovelles (Barcelona)

Data: Setembre 2002

Escala: 1/100

11- SECCIONS A-A'/ B-B'