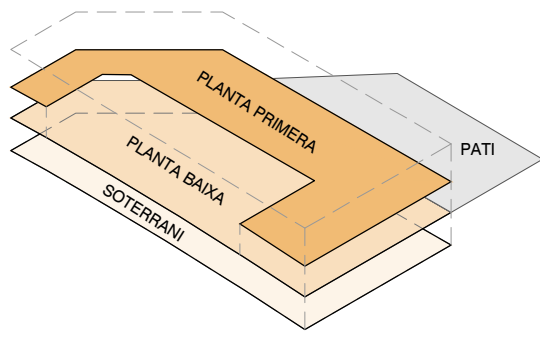


**SOTERRANI**



**NORMATIVA URBANÍSTICA**

Normativa aplicable	Text Refòs i modificació del PGO de Sabadell
Qualificació urbanística	Zona industrial d'exemple, Clau 5-2a

**CONDICIONS D'EDIFICACIÓ**

Condicions d'ús admesos	<ol style="list-style-type: none"> <li>Ús dominant: <ul style="list-style-type: none"> <li>-Indústria urbana</li> <li>-Indústria agrupada</li> </ul> </li> <li>Úsos compatibles: <ul style="list-style-type: none"> <li>-Comerç: <ol style="list-style-type: none"> <li>Dins TUC (petits, mitjans i grans establiments (PEC/MEC/GEC) &lt; 2.500 m<sup>2</sup> SV).</li> <li>Dins AC (en totes les categories (PEC/MEC/GEC/GECT)).</li> </ol> </li> <li>-Comerç singular: <ol style="list-style-type: none"> <li>Dins AET i TUC (petits, mitjans i grans establiments (PEC/MEC/GEC) &lt; 2.500 m<sup>2</sup> SV).</li> <li>Dins AC (en totes les categories (PEC/MEC/GEC/GECT)).</li> </ol> </li> <li>-Oficines i serveis,</li> <li>-Restauració,</li> <li>-Recreatiu,</li> <li>-Indústria artesanal,</li> <li>-Magatzem,</li> <li>-Serveis tècnics i mediambientals,</li> <li>-Tallers de reparació de vehicles,</li> <li>-Aparcament,</li> <li>-Estació de serveis,</li> <li>-Educatiu,</li> <li>-Sanitari-Assistencial</li> <li>-Esportiu,</li> <li>-Cultural,</li> <li>-Associatiu,</li> <li>-Religiós</li> <li>-Serveis urbans.</li> <li>-Tecnològic.</li> </ul> </li> </ol>
-------------------------	--

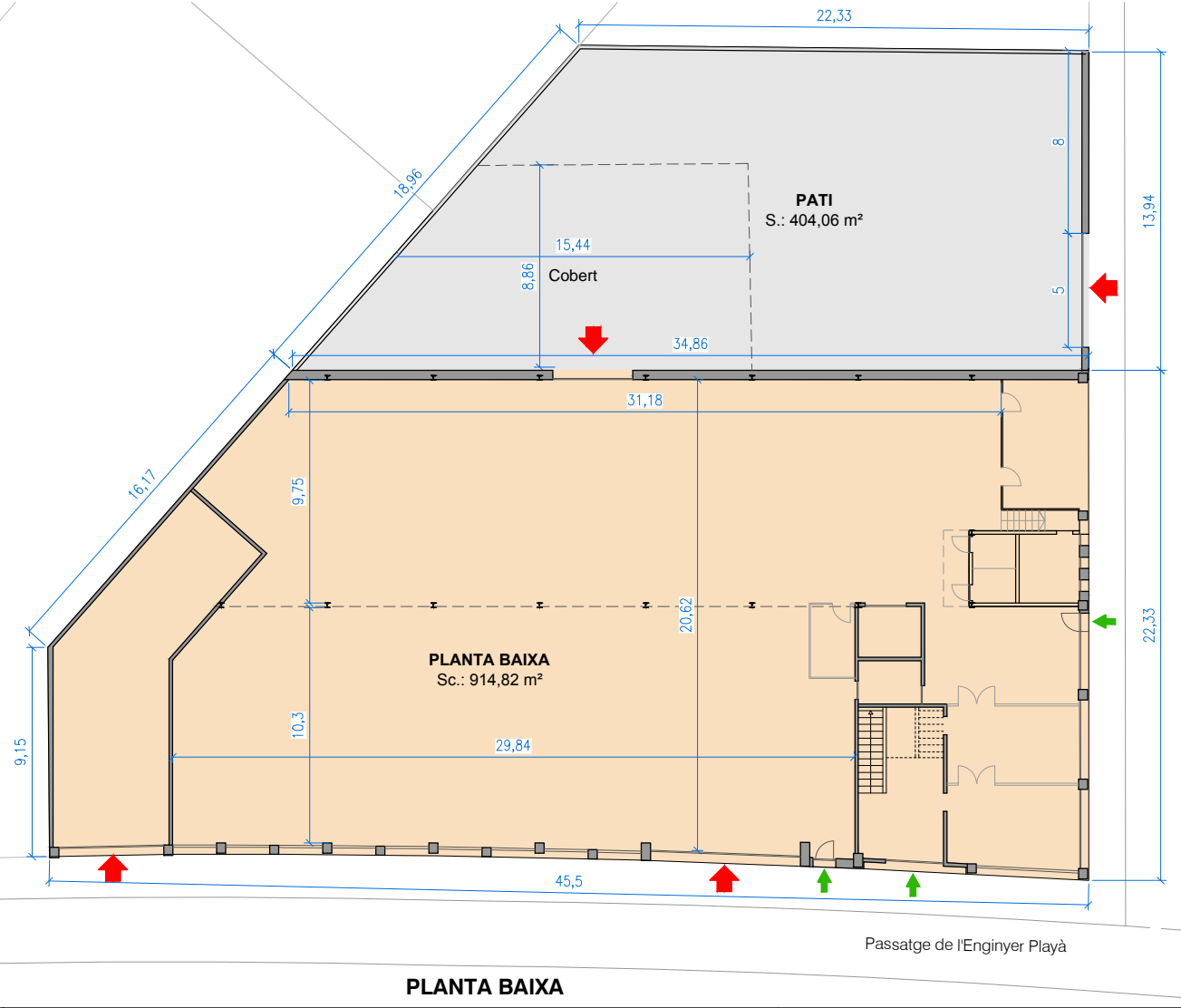
QUADRE DE SUPERFÍCIES CONSTRUÏDES DE L'EDIFICI

**DISTRIBUCIÓ EN PLANTA EDIFICI**

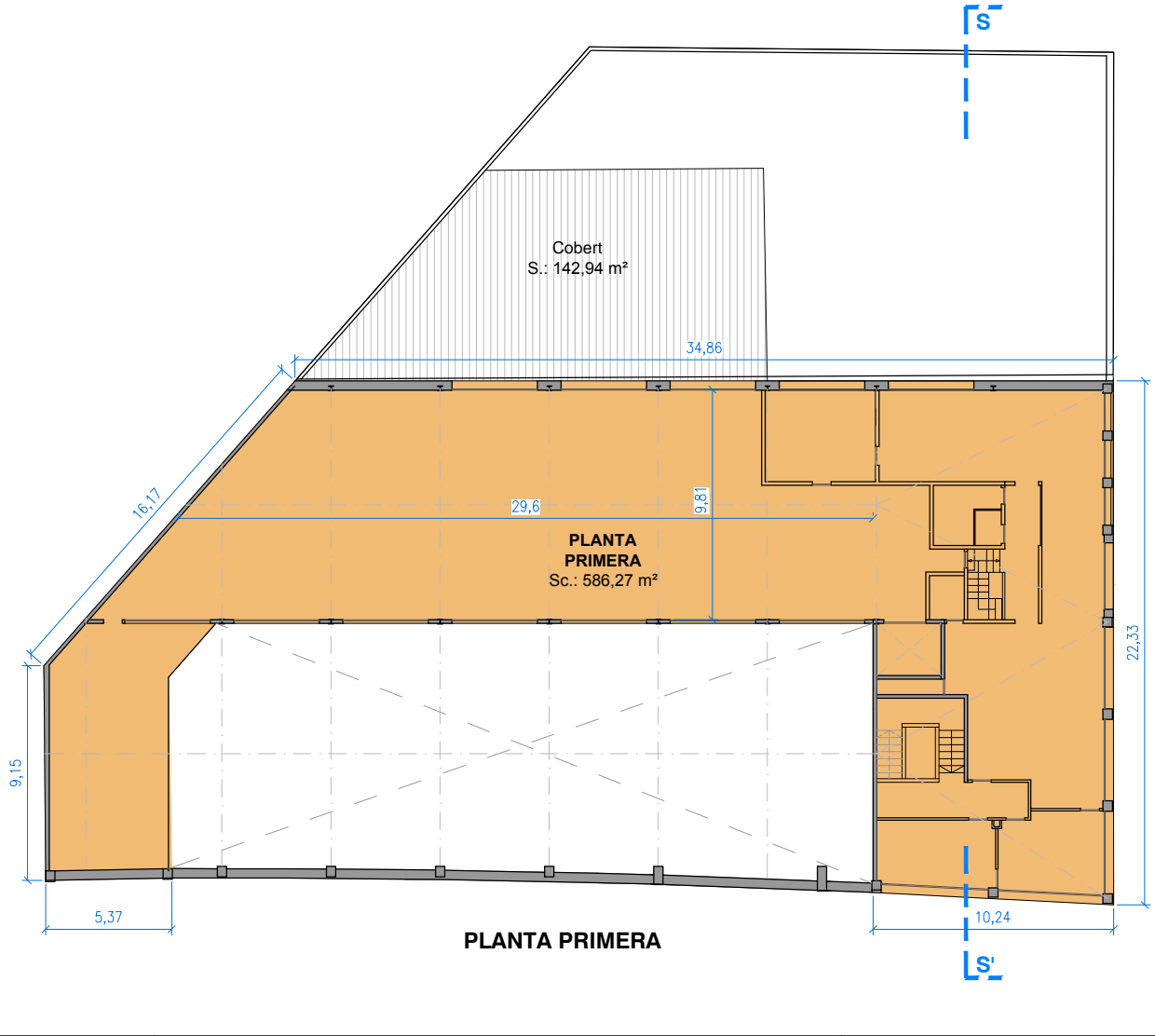
Soterrani	P. Baixa	P. Primera	Total sostre	Pati	Unitats
925,46	914,82	586,27	<b>2.426,55</b>	404,06	m <sup>2</sup>

**ICONES ACCESSOS A L'EDIFICACIÓ**

	Accés vianants		Accés rodat TIR
--	----------------	--	-----------------



**PLANTA BAIXA**



**PLANTA PRIMERA**

**Notes Generals**

a) Aquest plànol és propietat de FONT ENGINYERIA. No pot ser utilitzat, ni reproduït total o parcialment sense l'autorització expressa de FONT ENGINYERIA. b) Les cotes escrites tenen més validesa que les mesurades als plànols. c) Totes les dimensions s'han de comprovar a obra. d) Possibles contradiccions entre documents de projecte han de ser comunicats immediatament a la D.F. que en determinarà la seva validesa o prioritat. e) Els plànols han de ser llegits en conjunt amb tots els documents rellevants del projecte, inclosa la documentació escrita, plànols d'estructura i instal·lacions. f) Prohibida la reproducció o difusió total o parcial de qualsevol document de projecte sense l'autorització expressa de la D.F. g) Les bases informàtiques dels documents de projecte són propietat intel·lectual dels autors.

Fase  
**COMERCIAL**



Escala  
(A3) 1/300  
0 1 5  
NOTA: ORIGINALS DIN A3.

Data  
maig-2023

Projecte  
**X96/23**  
**IMMOBLE INDUSTRIAL**  
**EN LLOGUER**

Emplaçament  
Passatge Enginyer Playà, núm. 24  
Cantonada C/de l'Arxiver Clausellas  
08205 - Sabadell

Núm. Plànol  
**A01**

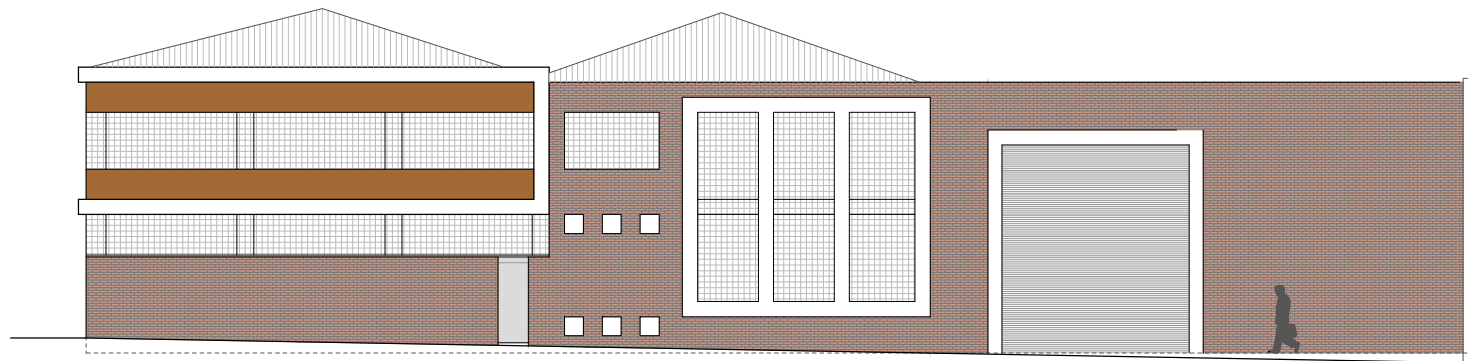
Plànol  
**PLANTES**

Comercialització

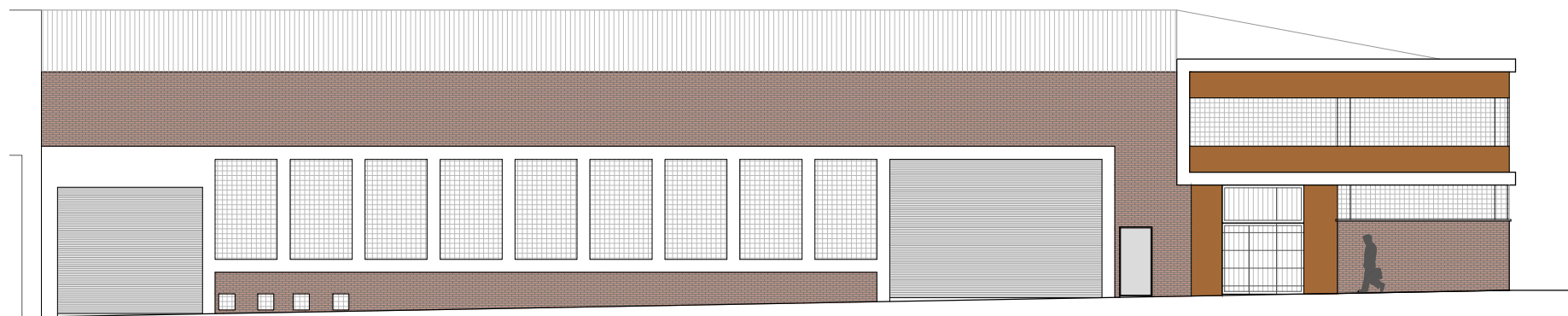
SEBASTIÀ FONT i ARBÓ  
E-mail: font@fontgrup.cat

**FONTENGINYERIA**  
S.L.

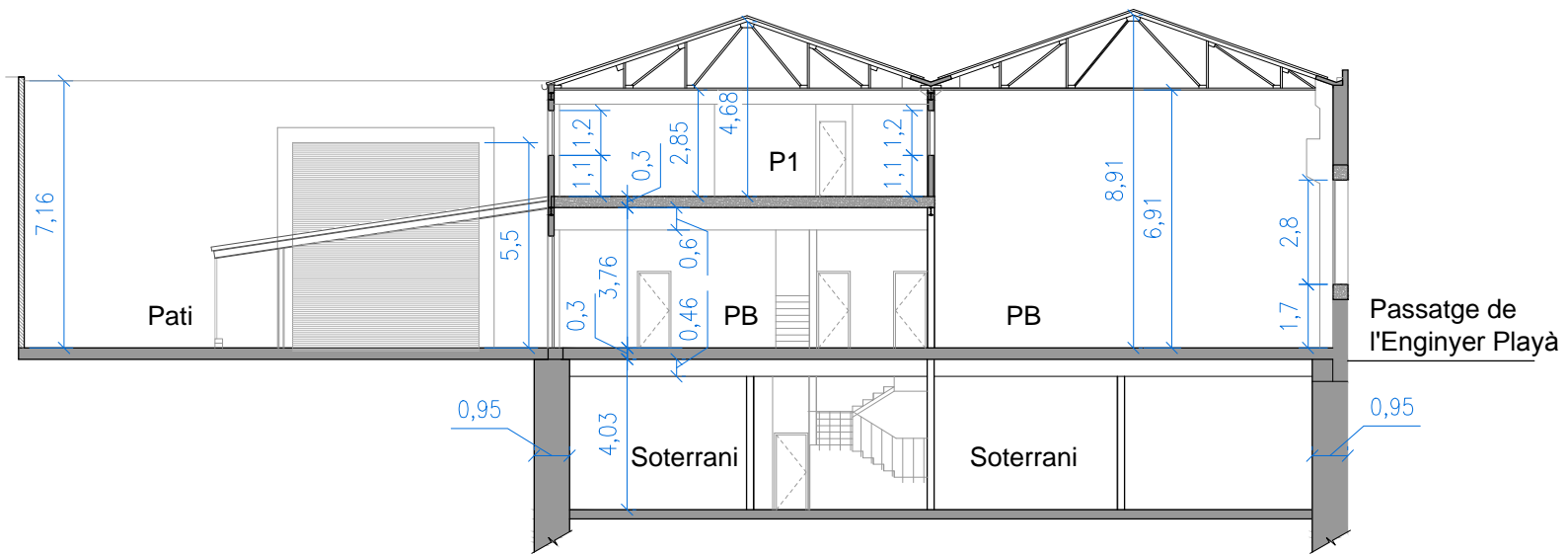
**FONT ENGINYERIA I GESTIÓ S.L.**  
C/ Mas Dorca, núm. 13 nau 1  
Pol. Ind. "Ametlla Park"  
08480 - L'AMETLLA DEL VALLÉS (BCN)  
T 938 430 663 - www.fontgrup.cat



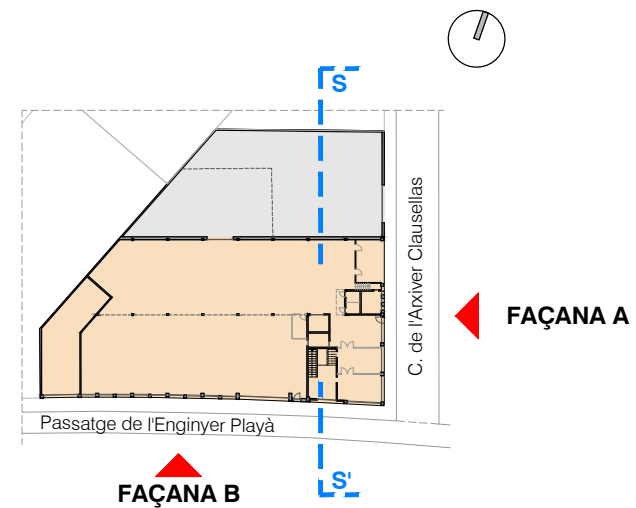
**FAÇANA A**  
Carrer de l'Arxiver Clausellas



**FAÇANA B**  
Passatge de l'Enginyer Playà



**SECCIÓ TRANSVERSAL**



**Notes Generals**  
 a) Aquest plànol és propietat de FONT ENGINYERIA. No pot ser utilitzat, ni reproduït total o parcialment sense l'autorització expressa de FONT ENGINYERIA.  
 b) Les cotes escrites tenen més validesa que les mesurades als plànols.  
 c) Totes les dimensions s'han de comprovar a obra.  
 d) Possibles contradiccions entre documents de projecte han de ser comunicats immediatament a la D.F. que en determinarà la seva validesa o prioritat.  
 e) Els plànols han de ser llegits en conjunt amb tots els documents rellevants del projecte, inclosa la documentació escrita, plànols d'estructura i instal·lacions.  
 f) Prohibida la reproducció o difusió total o parcial de qualsevol document de projecte sense l'autorització expressa de la D.F.  
 g) Les bases informàtiques dels documents de projecte són propietat intel·lectual dels autors.

Fase  
**COMERCIAL**

Escala  
(A3) 1/200  
 0 1 5  
 NOTA: ORIGINALS DIN A3.

Data  
maig-2023

Projecte  
X96/23  
IMMOBLE INDUSTRIAL  
EN LLOGUER

Emplaçament  
Passatge Enginyer Playà, núm. 24  
Cantonada C/de l'Arxiver Clausellas  
08205 - Sabadell

Núm. Plànol  
**A02**

Plànol  
**SECCIÓ I FAÇANES**

Comercialització

SEBASTIÀ FONT I ARBÓ  
E-mail: font@fontgrup.cat

**FONTENGINYERIA**  
 FONT ENGINYERIA I GESTIÓ S.L.  
 C/ Mas Dorca, núm. 13 nau 1  
 Pol. Ind. "Ametlla Park"  
 08480 - L'AMETLLA DEL VALLÉS (BCN)  
 T 938 430 663 - www.fontgrup.cat