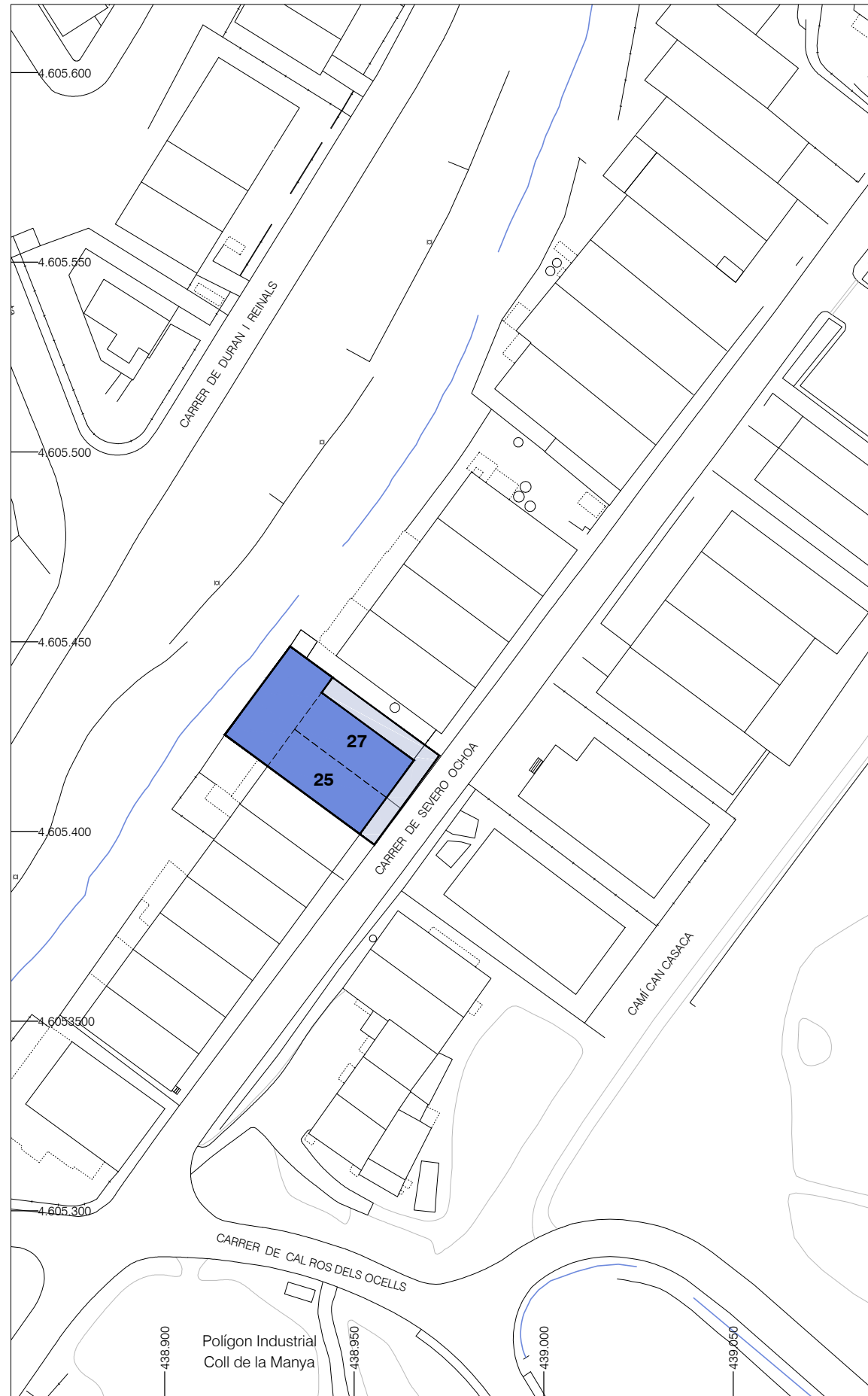


SITUACIÓ  
Escala 1/5.000



EMPLAÇAMENT  
Escala 1/1.500

Notes Generals

- a) Aquest plànol és propietat de FONT ENGINYERIA. No pot ser utilitzat, ni reproduït total o parcialment sense l'autorització expressa de FONT ENGINYERIA. b) Les cotes escrites tenen més validesa que les mesurades als plànols.
- c) Totes les dimensions s'han de comprovar a obra.
- d) Possibles contradiccions entre documents de projecte han de ser comunicats immediatament a la D.F. que en determinarà la seva validesa o prioritat.
- e) Els plànols han de ser llegits en conjunt amb tots els documents rellevants del projecte, inclosa la documentació escrita, plànols d'estructura i instal·lacions.
- f) Consultar els Plecs de Condicions abans de la posta en obra.
- g) Prohibida la reproducció o difusió total o parcial de qualsevol document de projecte sense l'autorització expressa de la D.F.
- h) Les bases informàtiques dels documents de projecte són propietat intel·lectual dels autors.

Fase  
COMERCIAL



Escala  
(A3) 1/-

NOTA: ORIGINALS DIN A3.

Data  
octubre 2023

Projecte  
Y07/23  
NAU INDUSTRIAL  
ADOSSADA  
EN VENDA

Emplaçament  
Carrer Severo Ochoa, núm. 25 i 27  
Polígon Industrial 'Font del Radium'  
08403-Granollers  
(Barcelona)

Núm. Plànol  
**G03**

Plànol  
SITUACIÓ I  
EMPLAÇAMENT

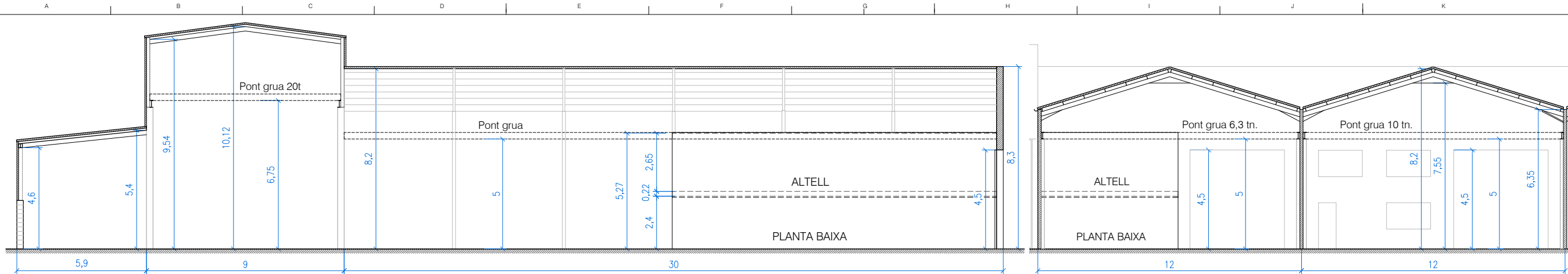
Comercialització

SEBASTIÀ FONT i ARBÓ  
E-mail: font@fontgrup.cat



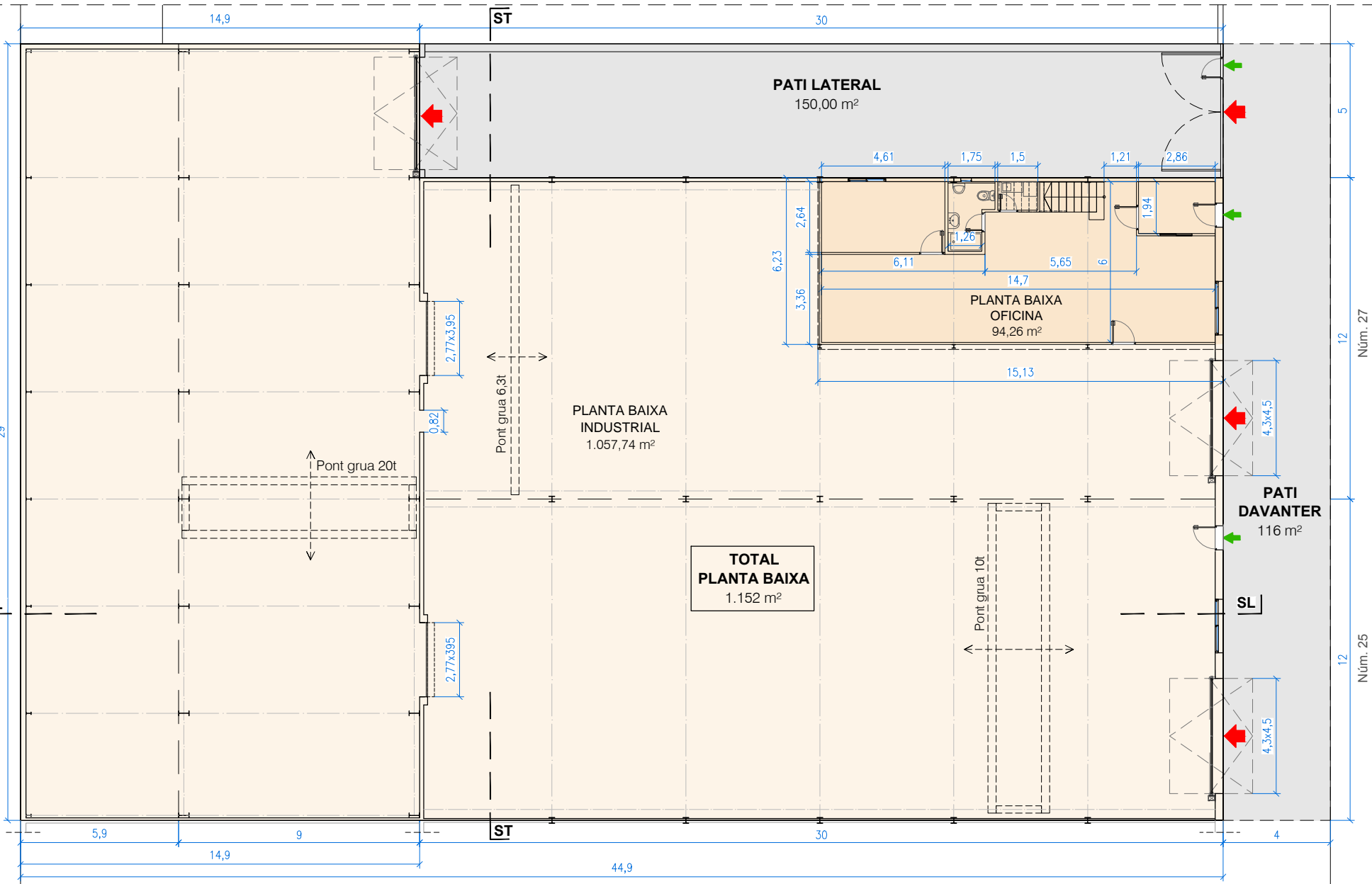
FONT ENGINYERIA I GESTIÓ S.L.  
C/ Mas Dorca, núm. 13 nau 1  
Pol. Ind. "Ametlla Park"  
08480 - L'AMETLLA DEL VALLÈS (BCN)  
T 938 430 663 - www.fontgrup.cat



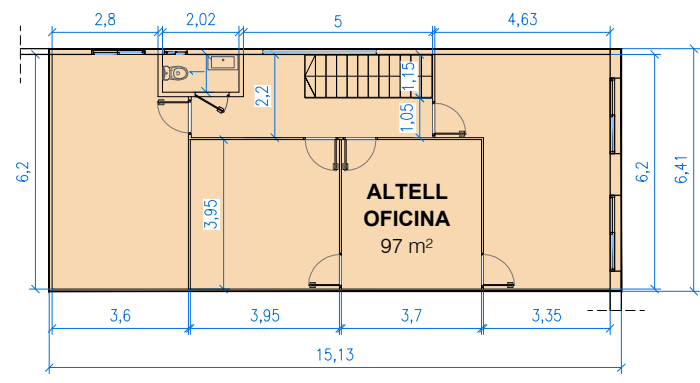


**SL - SECCIÓ LONGITUDINAL**  
Escala 1/200

**ST - SECCIÓ TRANSVERSAL**  
Escala 1/200



**PLANTA BAIXA**  
Escala 1/200



**PLANTA ALTELL**  
Escala 1/200

**NORMATIVA URBANÍSTICA**

Normativa urbanística aplicable	Text Refós del POUM de Granollers 2012
Qualificació urbanística	Zona Industrial en filera: Tipus II dels antics sectors G, sector F i sector V1. Clau 4B1

**CONDICIONS D'EDIFICACIÓ**

Condicions d'ús admesos	Preferents: <ul style="list-style-type: none"> <li>- Baix impacte tipus I i II</li> <li>- Indústria agrupada i separada</li> </ul> Compatibles: <ul style="list-style-type: none"> <li>- Comercial</li> <li>- Oficines</li> <li>- Magatzems</li> <li>- Estacions de servei i garatges</li> <li>- Esportiu</li> <li>- Restauració i recreatiu</li> </ul>
-------------------------	---------------------------------------------------------------------------------------------------------------------------------------------------------------------------------------------------------------------------------------------------------------------------------------------------------------------------------------------------------

**ICONES IMPLANTACIÓ**

Tipus	Superfícies implantació	Element
[Icon]	Planta Baixa Industrial	
[Icon]	Planta Baixa Oficina	
[Icon]	Planta Altell Oficina	
[Icon]	Pati	

**ICONES ACCESSOS A L'EDIFICACIÓ**

[Icon]	Accés vianants
[Icon]	Accés rodar camió

**QUADRE DE SUPERFÍCIES CONSTRUÏDES DE L'EDIFICI**

DISTRIBUCIÓ EN PLANTA EDIFICI

Planta Baixa	Planta Altell	Total	Pati	Unitats
1.152,00	97,00	1.249,00	266,00	m²

**Notes Generals**

a) Aquest plànol és propietat de FONT ENGINYERIA. No pot ser utilitzat, ni reproduït total o parcialment sense l'autorització expressa de FONT ENGINYERIA. b) Les cotes escrites tenen més validesa que les mesurades als plànols. c) Totes les dimensions s'han de comprovar a obra. d) Possibles contradiccions entre documents de projecte han de ser comunicats immediatament a la D.F. que en determinarà la seva validesa o prioritat. e) Els plànols han de ser llegits en conjunt amb tots els documents rellevants del projecte, inclosa la documentació escrita, plànols de estructura i instal·lacions. f) Consultar els Plecs de Condicions abans de la posta en obra. g) Prohibida la reproducció o difusió total o parcial de qualsevol document de projecte sense l'autorització expressa de la D.F. h) Les bases informàtiques dels documents de projecte són propietat intel·lectual dels autors.

Fase  
**COMERCIAL**

Escala  
(A3) 1/200

NOTA: ORIGINALS DIN A3.

Data  
octubre 2023

Projecte  
**Y07/23**  
NAU INDUSTRIAL  
ADOSSADA  
EN VENDA

Emplaçament  
Carrer Severo Ochoa, núm. 25 i 27  
Polígon Industrial 'Font del Radium'  
08403-Granollers  
(Barcelona)

Núm. Plànol  
**A01**

Plànol  
PLANTES I SECCIONS

Comercialització

SEBASTIÀ FONT i ARBÓ  
E-mail: font@fontgrup.cat

**FONTENGINYERIA**  
GRUP

**FONT ENGINYERIA I GESTIÓ S.L.**  
C/ Mas Dorca, núm. 13 nau 1  
Pol. Ind. "Ametlla Park"  
08480 - L'AMETLLA DEL VALLÈS (BCN)  
T 938 430 663 - www.fontgrup.cat