

SITUACIÓ
Escala 1/5.000



EMPLAÇAMENT
Escala 1/1.500

Notes Generals
 a) Aquest plànol és propietat de FONT ENGINYERIA. No pot ser utilitzat, ni reproduït total o parcialment sense l'autorització expressa de FONT ENGINYERIA.
 b) Les cotes escrites tenen més validesa que les mesurades als plànols.
 c) Totes les dimensions s'han de comprovar a obra i projecte han de ser comunicats immediatament a la D.F. que en determinarà la seva validesa o prioritat.
 e) Els plànols han de ser llegits en conjunt amb tots els documents rellevants del projecte, inclosa la documentació escrita, plànols d'estructura i instal·lacions.
 f) Prohibida la reproducció o difusió total o parcial de qualsevol document de projecte sense l'autorització expressa de la D.F.
 g) Les bases informàtiques dels documents de projecte són propietat intel·lectual dels autors.

Fase
COMERCIAL



Escala
(A3) 1/-

NOTA: ORIGINALS DIN A3.

Data
desembre-2023

Projecte
**Y08/23
NAU INDUSTRIAL
EN VENDA**

Emplaçament
Ronda de Santa Maria, núm. 70
Polígon Industrial 'Santa Maria'
08210 Barberà del Vallès
(Barcelona)

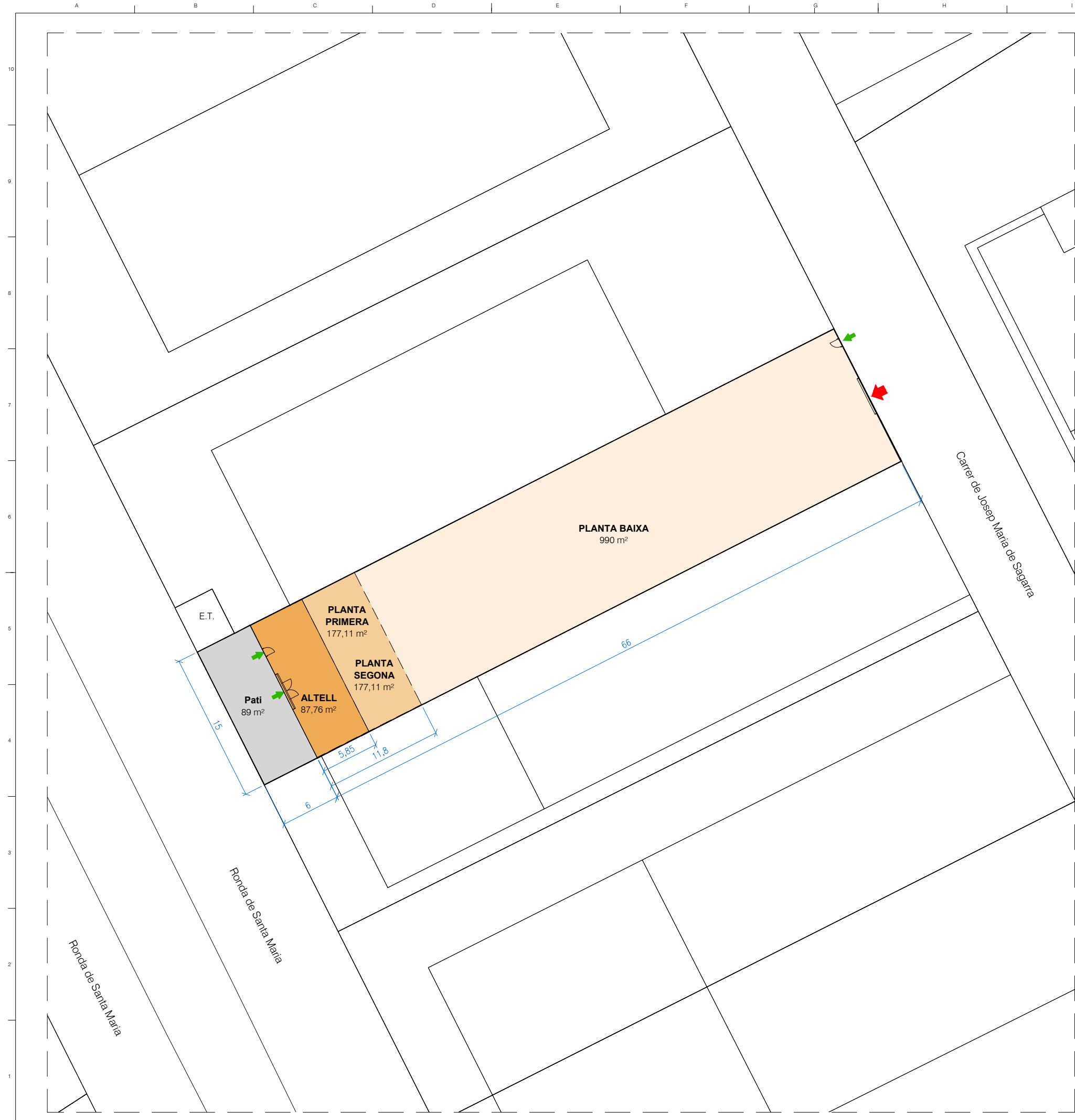
Núm. Plànol
G03

Plànol
**SITUACIÓ I
EMPLAÇAMENT**

Comercialització

SEBASTIÀ FONT I ARBÓ
E-mail: font@fontgrup.cat

FONTENGINYERIA
GRUP
 FONT ENGINYERIA I GESTIÓ S.L.
 C/ Mas Dorca, núm. 13 nau 1
 Pol. Ind. "Ametlla Park"
 08480 - L'AMETLLA DEL VALLÈS (BCN)
 T 938 430 663 - www.fontgrup.cat



FITXA ADECUACIÓ EDIFICACIÓ RESULTANT A NORMATIVA URBANÍSTICA.

NORMATIVA URBANÍSTICA

Normativa urbanística aplicable	Normes Urbanístiques del Pla General Municipal d'Ordenació Urbana de Barberà del Vallès.
Qualificació urbanística	Zona Industrial amb mitgera comú (clau 7.1)

CONDICIONS D'EDIFICACIÓ

Condicions d'ús admesos	Usos principals:	- Indústria agrupada. - Indústria separada.
	Usos compatibles:	- Indústria artesanal. - Indústria urbana. - Magatzem, - Serveis tècnics i mediambientals. - Tallers de manteniment de vehicles. - Serveis urbans. - Recreatiu. - Associatiu.

ICONES ACCESSOS A L'EDIFICACIÓ

	Accés vianants
	Accés rodar

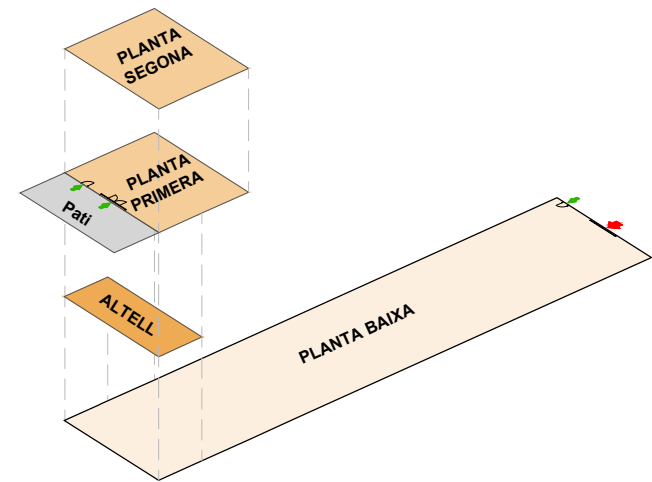
QUADRE DE SUPERFÍCIES CONSTRUÏDES DE L'EDIFICI

1. DISTRIBUCIÓ EN PLANTA EDIFICI

Planta	Altell	Planta Primera	Planta Segona	Totalsostre	Pati	Unitats
990	87,76	177,11	177,11	1.431,98	89	m²

ICONES IMPLANTACIÓ

Superfícies implantació	
Tipus	
	Planta baixa
	Planta primera i Planta segona
	Altell
	Pati



PRESPECTIVA VISTA PLANTES SEPARADES

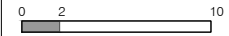
Notes Generals

- a) Aquest plànol és propietat de FONT ENGINYERIA. No pot ser utilitzat, ni reproduït total o parcialment sense l'autorització expressa de FONT ENGINYERIA. Si les cotes escrites tenen més validesa que les mesurades als plànols.
- c) Totes les dimensions s'han de comprovar a obra.
- d) Possibles contradiccions entre documents de projecte han de ser comunicats immediatament a la D.F. que en determinarà la seva validesa o prioritat.
- e) Els plànols han de ser llegits en conjunt amb tots els documents rellevants del projecte, inclosa la documentació escrita, plànols d'estructura i instal·lacions.
- f) Prohibida la reproducció o difusió total o parcial de qualsevol document de projecte sense l'autorització expressa de la D.F.
- g) Les bases informàtiques dels documents de projecte són propietat intel·lectual dels autors.

Fase
COMERCIAL



Escala
(A3) 1/400



NOTA: ORIGINALS DIN A3.

Data
desembre-2023

Projecte
Y08/23
NAU INDUSTRIAL
EN VENDA

Emplaçament
Ronda de Santa Maria, núm. 70
Polígon Industrial 'Santa Maria'
08210 Barberà del Vallès
(Barcelona)

Núm. Plànol
G07

Plànol
IMPLANTACIÓ

Comercialització

SEBASTIÀ FONT i ARBÓ
E-mail: font@fontgrup.cat



FONT ENGINYERIA i GESTIÓ S.L.
C/ Mas Dorca, núm. 13 nau 1
Pol. Ind. "Ametlla Park"
08480 - L'AMETLLA DEL VALLÈS (BCN)
T 938 430 663 - www.fontgrup.cat

Notes Generals

a) Aquest plànol és propietat de FONT ENGINYERIA. No pot ser utilitzat, ni reproduït total o parcialment sense l'autorització expressa de FONT ENGINYERIA. b) Les cotes escrites tenen més validesa que les mesurades als plànols. c) Totes les dimensions s'han de comprovar a obra i projecte han de ser comunicats immediatament a la D.F. que en determinarà la seva validesa o prioritat. e) Els plànols han de ser llegits en conjunt amb tots els documents rellevants del projecte, inclosa la documentació escrita, plànols d'estructura i instal·lacions. f) Prohibida la reproducció o difusió total o parcial de qualsevol document de projecte sense l'autorització expressa de la D.F. g) Les bases informàtiques dels documents de projecte són propietat intel·lectual dels autors.

Fase
COMERCIAL

Escala
(A3) 1/300
0 1 5
NOTA: ORIGINALS DIN A3.

Data
desembre-2023

Projecte
**Y08/23
NAU INDUSTRIAL
EN VENDA**

Emplaçament
Ronda de Santa Maria, núm. 70
Polígon Industrial 'Santa Maria'
08210 Barberà del Vallès
(Barcelona)

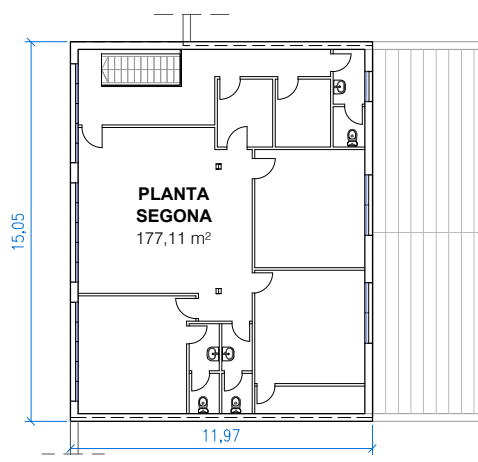
Núm. Plànol
A01

Plànol
**DISTRIBUCIÓ
PLANTES I SECCIÓ**

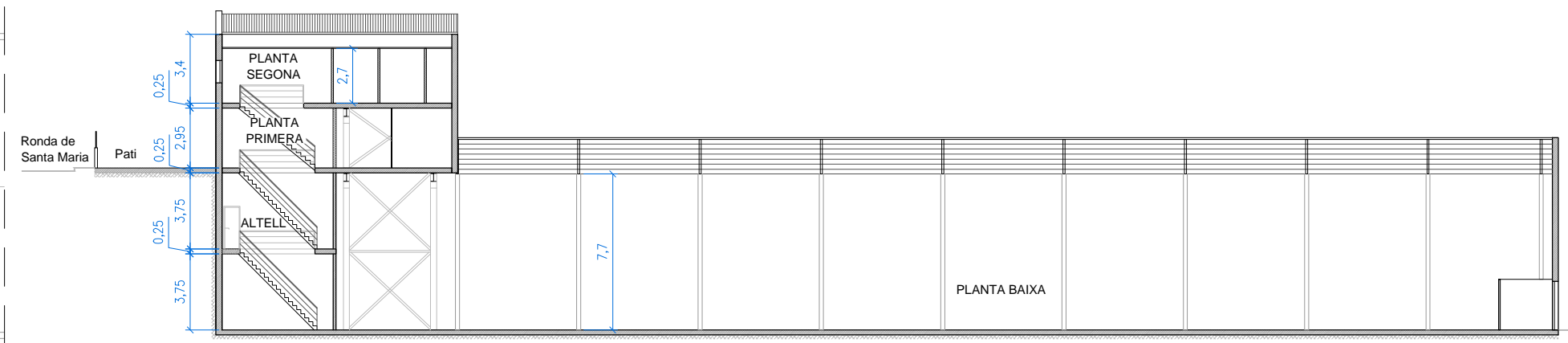
Comercialització

SEBASTIÀ FONT i ARBÓ
E-mail: font@fontgrup.cat

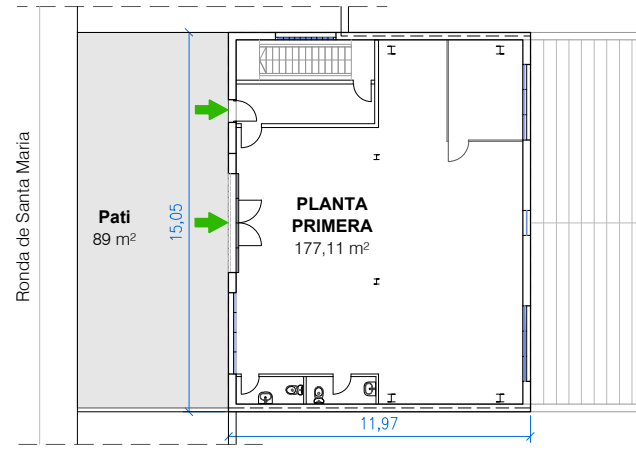
FONTENGINYERIA
FONT ENGINYERIA I GESTIÓ S.L.
C/ Mas Dorca, núm. 13 nau 1
Pol. Ind. "Ametlla Park"
08480 - L'AMETLLA DEL VALLÈS (BCN)
T 938 430 663 - www.fontgrup.cat



PLANTA SEGONA
177,11 m²



SECCIÓ LONGITUDINAL



PLANTA PRIMERA
177,11 m²

ICONES IMPLANTACIÓ

Tipus	Superfícies implantació
	Planta baixa
	Planta primera i Planta segona
	Altell
	Pati

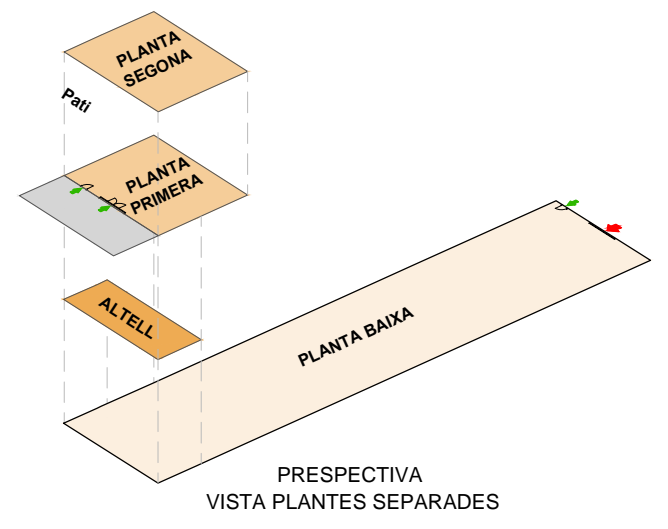
ICONES ACCESSOS A L'EDIFICACIÓ

	Accés vianants
	Accés rodar

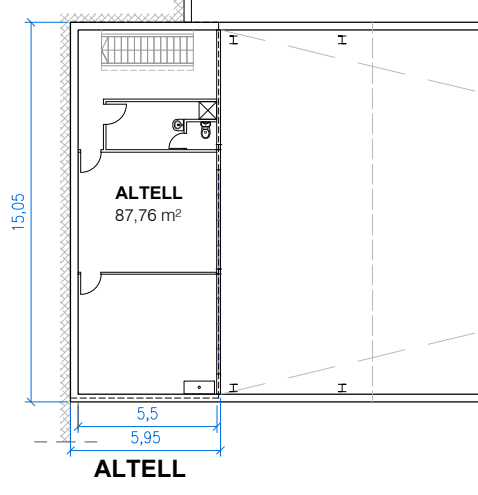
QUADRE DE SUPERFÍCIES CONSTRUÏDES DE L'EDIFICI

DISTRIBUCIÓ EN PLANTA EDIFICI

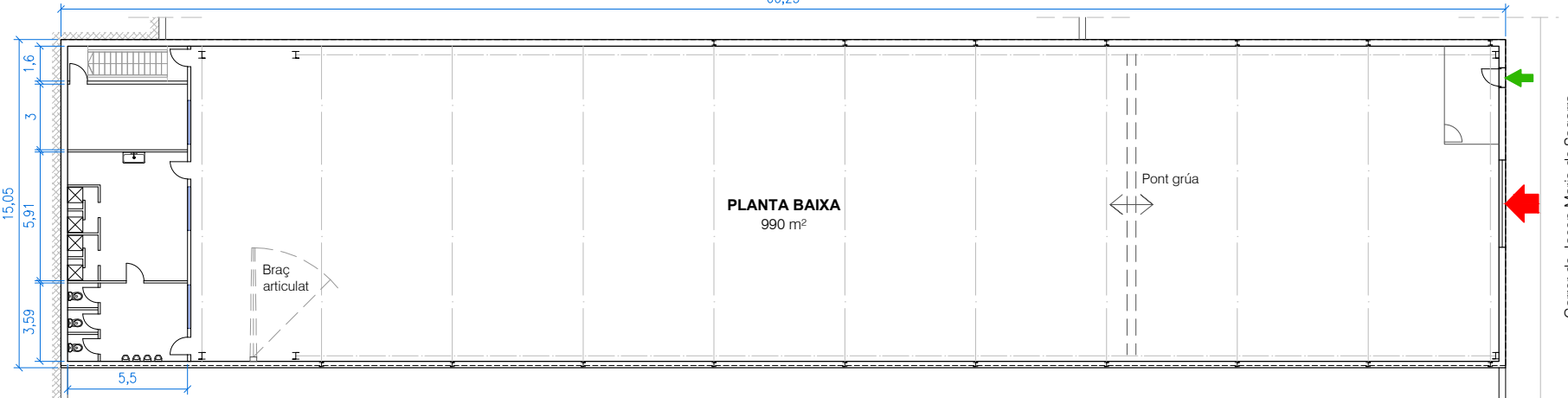
Planta Baixa	Altell	Planta Primera	Planta Segona	Totalsostre	Pati	Unitats
990	87,76	177,11	177,11	1.431,98	89	m²



**PRESPECTIVA
VISTA PLANTES SEPARADES**



ALTELL
87,76 m²



PLANTA BAIXA
990 m²