

SITUACIÓ  
Escala 1/5.000



EMPLAÇAMENT  
Escala 1/1.500

Notes Generals

- a) Aquest plànol és propietat de FONT ENGINYERIA. No pot ser utilitzat, ni reproduït total o parcialment sense l'autorització expressa de FONT ENGINYERIA.
- b) Les cotes escrites tenen més validesa que les mesurades als plànols.
- c) Totes les dimensions s'han de comprovar a obra i projecte han de ser comunicats immediatament a la D.F. que en determinarà la seva validesa o prioritat.
- e) Els plànols han de ser llegits en conjunt amb tots els documents rellevants del projecte, inclosa la documentació escrita, plànols d'estructura i instal·lacions.
- f) Consultar els Plecs de Condicions abans de la posta en obra.
- g) Prohibida la reproducció o difusió total o parcial de qualsevol document de projecte sense l'autorització expressa de la D.F.
- h) Les bases informàtiques dels documents de projecte són propietat intel·lectual dels autors.

Fase  
COMERCIAL



Escala  
(A3) 1/-

NOTA: ORIGINALS DIN A3.

Data  
gener 2024

Projecte  
Y10/24  
NAU INDUSTRIAL  
ADOSSADA  
EN LLOGUER

Emplaçament  
Carrer Marineta, núm. 5, nau 3  
08150-Parets del Vallès  
Polígon Industrial 'Llevant'  
(Barcelona)

Núm. Plànol  
**G03**

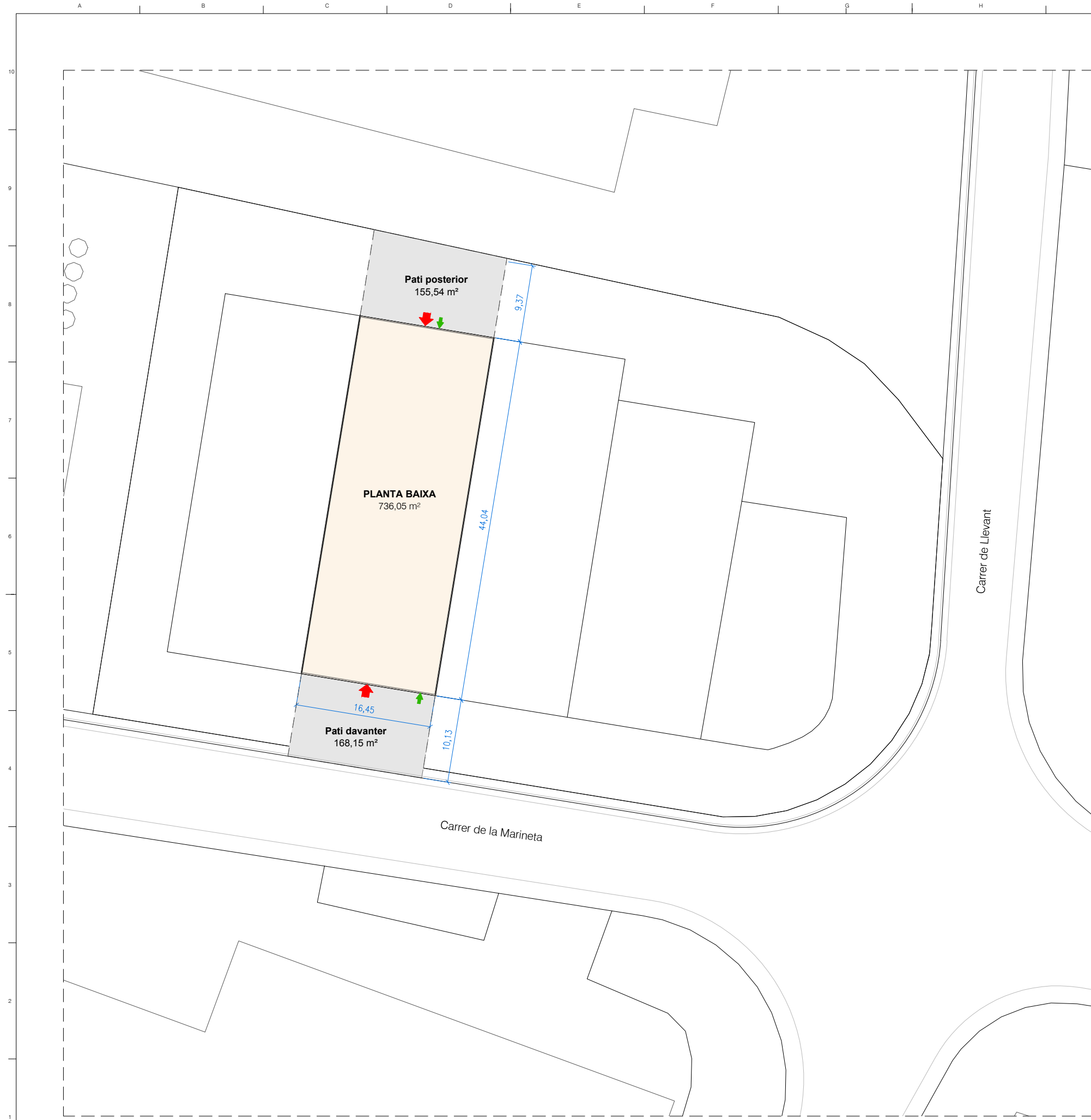
Plànol  
SITUACIÓ I  
EMPLAÇAMENT

Comercialització

SEBASTIÀ FONT I ARBÓ  
E-mail: font@fontgrup.cat



FONT ENGINYERIA I GESTIÓ S.L.  
C/ Mas Dorca, núm. 13 nau 1  
Pol. Ind. "Ametlla Park"  
08480 - L'AMETLLA DEL VALLÈS (BCN)  
T 938 430 663 - www.fontgrup.cat



**NORMATIVA URBANÍSTICA**

Normativa urbanística aplicable	Revisió del PGO de Parets del Vallès - Text Refós
Qualificació urbanística	Zona Industrial en edificació Aïlada. Clau: ZI1

**CONDICIONS D'EDIFICACIÓ**

Condicions d'ús admesos	<ul style="list-style-type: none"> <li>c) Comerç al detall</li> <li>e) Oficines i serveis</li> <li>f) Hotelers</li> <li>j) Restauració</li> <li>j) Recreatiu</li> <li>k) Indústria artesanal</li> <li>l) Indústria urbana</li> <li>m) Indústria agrupada</li> <li>n) Indústria separada</li> <li>o) Magatzem</li> <li>p) Tallers de reparació de vehicles</li> <li>q) Aparcament</li> <li>r) Estacions de servei</li> </ul>
-------------------------	---

**ICONES IMPLANTACIÓ**

Superfícies implantació	
Element	
	Planta baixa
	Pati

**ICONES ACCESSOS A L'EDIFICACIÓ**

	Accés vianants
	Accés rodat camió

**QUADRE DE SUPERFÍCIES CONSTRUÏDES DE L'EDIFICI**

DISTRIBUCIÓ EN PLANTA EDIFICI				
Planta Baixa	Pati davanter	Pati posterior	Total Pati	Unitats
<b>736,05</b>	168,15	155,54	323,69	m <sup>2</sup>

**Notes Generals**

a) Aquest plànol és propietat de FONT ENGINYERIA. No pot ser utilitzat, ni reproduït total o parcialment sense l'autorització expressa de FONT ENGINYERIA. b) Les cotes escrites tenen més validesa que les mesurades als plànols. c) Totes les dimensions s'han de comprovar a obra. d) Possibles contradiccions entre documents de projecte han de ser comunicats immediatament a la D.F. que en determinarà la seva validesa o prioritat. e) Els plànols han de ser llegits en conjunt amb tots els documents rellevants del projecte, inclosa la documentació escrita, plànols de estructura i instal·lacions. f) Consultar els Plecs de Condicions abans de la posta en obra. g) Prohibida la reproducció o difusió total o parcial de qualsevol document de projecte sense l'autorització expressa de la D.F. h) Les bases informàtiques dels documents de projecte són propietat intel·lectual dels autors.

**Fase**

COMERCIAL



**Escala**

(A3) 1/500

NOTA: ORIGINALS DIN A3.

**Data**

gener 2024

**Projecte**

Y10/24  
 NAU INDUSTRIAL  
 ADOSSADA  
 EN LLOGUER

**Emplaçament**

Carrer Marineta, núm. 5, nau 3  
 08150-Parets del Vallès  
 Polígon Industrial 'Llevant'  
 (Barcelona)

**Núm. Plànol**

**G06**

**Plànol**

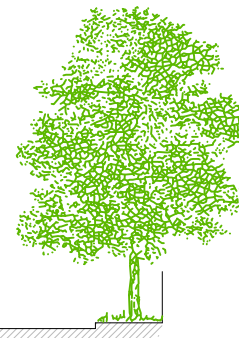
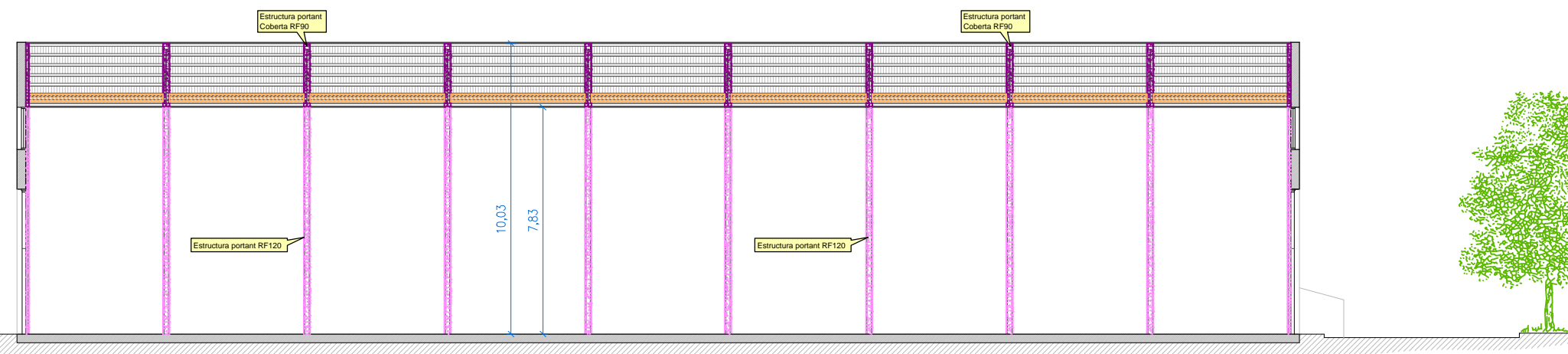
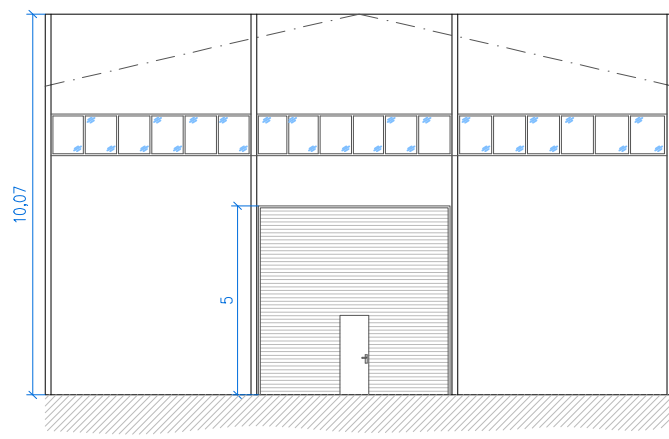
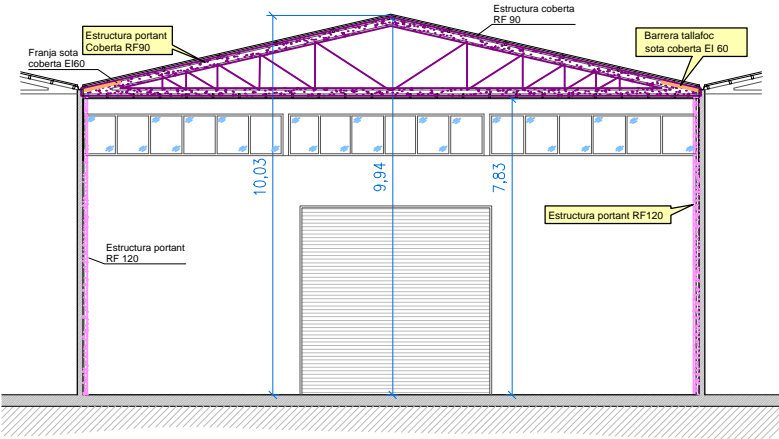
IMPLANTACIÓ

**Comercialització**

SEBASTIÀ FONT i ARBÓ  
 E-mail: font@fontgrup.cat



**FONT ENGINYERIA i GESTIÓ S.L.**  
 C/ Mas Dorca, núm. 13 nau 1  
 Pol. Ind. "Ametlla Park"  
 08480 - L'AMETLLA DEL VALLÈS (BCN)  
 T 938 430 663 - www.fontgrup.cat



**Simbologia ignífugat**

	Ignífugat RF120
	Ignífugat RF30
	Franja sota coberta EI60

**Simbologia instal·lació elèctrica i contra incendis**

	Il·luminació d'emergència/senyalització
	Pantalla il·luminació d'emergència
	Extintor de pols polivalent
	Extintor de CO2
	Centralita d'alarma
	B.I.E.
	Detector infrarojos
	Quadre de protecció i control
	Deflector industrial (100W)
	Il·luminació fluorescent (1x36W)
	CETAC

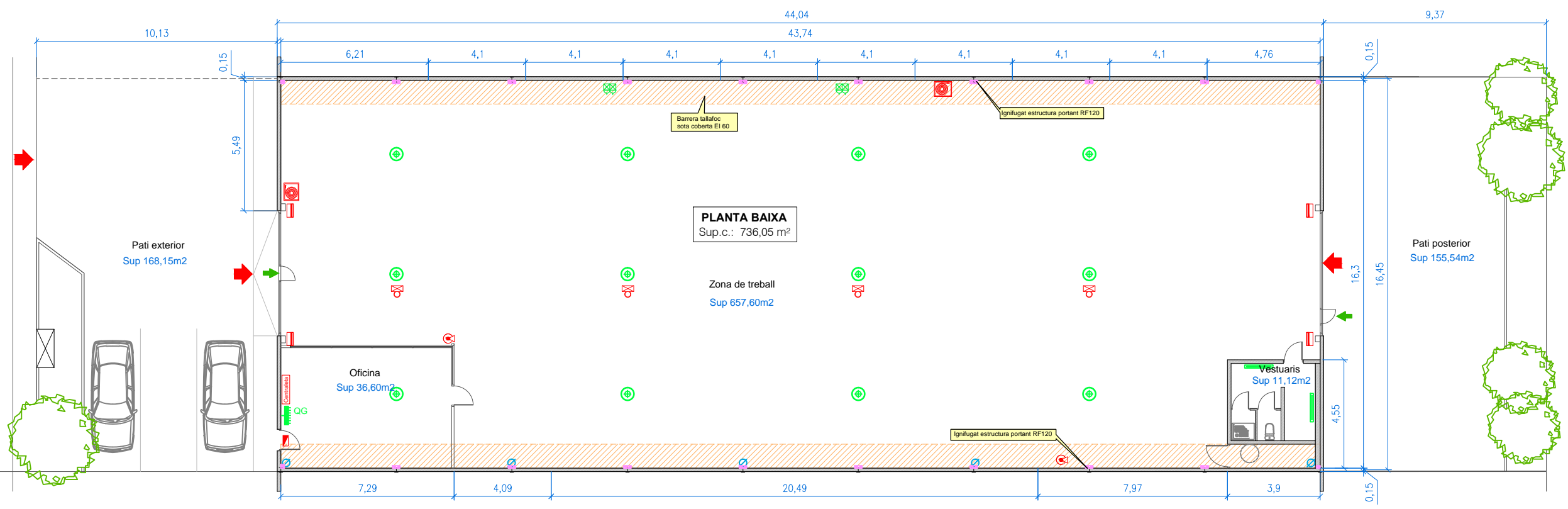
**ICONES ACCESSOS A L'EDIFICACIÓ**

	Accés vianants
	Accés rodat camió

**QUADRE DE SUPERFÍCIES CONSTRUÏDES DE L'EDIFICI**

DISTRIBUCIÓ EN PLANTA EDIFICI

Planta Baixa	Pati davanter	Pati posterior	Total Pati	Unitats
<b>736,05</b>	168,15	155,54	323,69	m²



**Notes Generals**

a) Aquest plànol és propietat de FONT ENGINYERIA. No pot ser utilitzat, ni reproduït total o parcialment sense l'autorització expressa de FONT ENGINYERIA. b) Les cotes escrites tenen més validesa que les mesurades als plànols. c) Totes les dimensions s'han de comprovar a obra. d) Possibles contradiccions entre documents de projecte han de ser comunicats immediatament a la D.F. que en determinarà la seva validesa o prioritat. e) Els plànols han de ser llegits en conjunt amb tots els documents rellevants del projecte, inclosa la documentació escrita, plànols d'estructura i instal·lacions. f) Consultar els Plecs de Condicions abans de la posta en obra. g) Prohibida la reproducció o difusió total o parcial de qualsevol document de projecte sense l'autorització expressa de la D.F. h) Les bases informàtiques dels documents de projecte són propietat intel·lectual dels autors.

Fase  
**COMERCIAL**



Escala  
(A3) 1/200

NOTA: ORIGINALS DIN A3.

Data  
gener 2024

Projecte  
**Y10/24**  
**NAU INDUSTRIAL**  
**ADOSSADA**  
**EN LLOGUER**

Emplaçament  
Carrer Marineda, núm. 5, nau 3  
08150-Parets del Vallès  
Polígon Industrial 'Llevant'  
(Barcelona)

Núm. Plànol  
**A01**

Plànol  
**DISRIBUCIÓ**  
**PLANTA I SECCIÓ**

Comercialització

SEBASTIÀ FONT i ARBÓ  
E-mail: font@fontgrup.cat

**FONTENGINYERIA**  
GRUP

**FONT ENGINYERIA I GESTIÓ S.L.**  
C/ Mas Dorca, núm. 13 nau 1  
Pol. Ind. "Ametlla Park"  
08480 - L'AMETLLA DEL VALLÈS (BCN)  
T 938 430 663 - www.fontgrup.cat