

SITUACIÓ  
Escala 1/10.000



EMPLAÇAMENT  
Escala 1/2.000

Notes Generals

- a) Aquest plànol és propietat de FONT ENGINYERIA. No pot ser utilitzat, ni reproduït total o parcialment sense l'autorització expressa de FONT ENGINYERIA. b) Les cotes escrites tenen més validesa que les mesurades als plànols.
- c) Totes les dimensions s'han de comprovar a obra i projecte han de ser comunicats immediatament a la D.F. que en determinarà la seva validesa o prioritat.
- e) Els plànols han de ser llegits en conjunt amb tots els documents rellevants del projecte, inclosa la documentació escrita, plànols d'estructura i instal·lacions.
- f) Prohibida la reproducció o difusió total o parcial de qualsevol document de projecte sense l'autorització expressa de la D.F.
- g) Les bases informàtiques dels documents de projecte són propietat intel·lectual dels autors.

Fase  
COMERCIAL



Escala  
(A3) 1/-

NOTA: ORIGINALS DIN A3.

Data  
gener-2024

Projecte  
Y12/24  
NAU INDUSTRIAL  
EN VENDA

Emplaçament  
Carrer Illes Medes, núm. 3  
08192 - Sant Quirze del Vallès  
Pol. Industrial de 'Can Canals'

Núm. Plànol  
**G03**

Plànol  
SITUACIÓ I  
EMPLAÇAMENT

Comercialització

SEBASTIÀ FONT I ARBÓ  
E-mail: font@fontgrup.cat

**FONTENGINYERIA**  
FONT ENGINYERIA I GESTIÓ S.L.  
C/ Mas Dorca, núm. 13 nau 1  
Pol. Ind. "Ametlla Park"  
08480 - L'AMETLLA DEL VALLÈS (BCN)  
T 938 430 663 - www.fontgrup.cat

**NORMATIVA URBANÍSTICA PENDENT DE PUBLICACIÓ**

Normativa urbanística aplicable	Text Refós POUM de Sant Quirze del Vallès ( febrer 2023)
Qualificació urbanística	Zona 7. Indústria agrupada. 'Can Canals'. 7a3

**CONDICIONS D'EDIFICACIÓ**

Usos dominants	- Industrial en les categories 1ª, 2ª i 3ª
Usos compatibles	- Magatzem; - Comercial (venda a l'engròs i venda al detall de productes elaborats en el propi establiment; - Venda de maquinària i materials de la construcció); - Restauració al servei de les indústries; - Estacions de servei; - Logístic.
Usos condicionats	- Recreatiu i d'espectacles i restauració: caldrà donar compliment a les condicions per a la implantació de determinades activitats establertes en el Pla especial urbanístic per a la regulació d'espectacles, activitats recreatives i de restauració en sòl industrial [Polígons industrials de Can Casablanques, Can Canals i Can Torres - Can Llobet] aprovat definitivament el 26.04.2021.

**NORMATIVA URBANÍSTICA ACTUALMENT VIGENT**

Normativa urbanística aplicable	Text Refós del P.G.O. de Sant Quirze del Vallès (del 2000)
Qualificació urbanística	Zona 5. Naus aïllades: Industrials antigues. 'Can Canals'. Polígon D. (5.a11)

**CONDICIONS D'EDIFICACIÓ**

Usos dominants	- Industrial en les categories 1ª, 2ª i 3ª (artesanal, urbana i agrupada).
Usos compatibles	- Magatzem. - Venda a l'engròs. - Venda de maquinària i materials de la construcció. - Estacions de servei. - Venda de productes elaborats en el propi establiment. - Oficines pròpies de l'activitat industrial principal. - Restauració al servei de les indústries. - Dotacions Comunitàries. - Recreatiu, amb limitacions específiques.

QUADRE DE SUPERFÍCIES CONSTRUÏDES DE L'EDIFICI

P. Baixa	Total sostre	Pati	Unitats
1.420,00	1.420,00	3.495,65	m²

ICONES IMPLANTACIÓ

Superfícies implantació	
Tipus	Element
	Planta Baixa
	Pati mancomunat

ICONES ACCESSOS A L'EDIFICACIÓ

	Accés vianants
	Accés rodat camió

Notes Generals

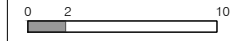
- a) Aquest plànol és propietat de FONT ENGINYERIA. No pot ser utilitzat, ni reproduït total o parcialment sense l'autorització expressa de FONT ENGINYERIA.
- b) Les cotes escrites tenen més validesa que les mesurades als plànols.
- c) Totes les dimensions s'han de comprovar a obra.
- d) Possibles contradiccions entre documents de projecte han de ser comunicats immediatament a la D.F. que en determinarà la seva validesa o prioritat.
- e) Els plànols han de ser llegits en conjunt amb tots els documents rellevants del projecte, inclosa la documentació escrita, plànols d'estructura i instal·lacions.
- f) Prohibida la reproducció o difusió total o parcial de qualsevol document de projecte sense l'autorització expressa de la D.F.
- g) Les bases informàtiques dels documents de projecte són propietat intel·lectual dels autors.

Fase  
**COMERCIAL**



Escala

(A3) 1/400



NOTA: ORIGINALS DIN A3.

Data

gener-2024

Projecte

Y12/24  
NAU INDUSTRIAL  
EN VENDA

Emplaçament

Carrer Illes Medes, núm. 3  
08192 - Sant Quirze del Vallès  
Pol. Industrial de 'Can Canals'

Núm. Plànol

**G07**

Plànol

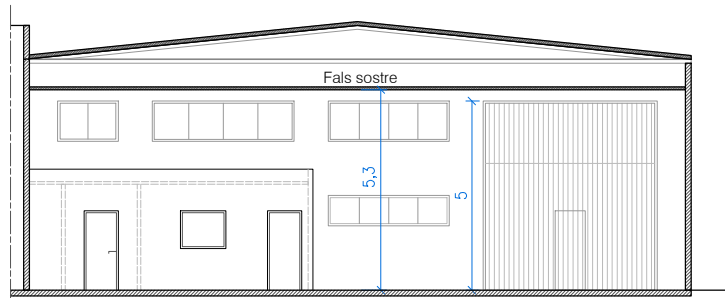
IMPLANTACIÓ  
NAU

Comercialització

SEBASTIÀ FONT i ARBÓ  
E-mail: font@fontgrup.cat



**FONT ENGINYERIA i GESTIÓ S.L.**  
C/ Mas Dorca, núm. 13 nau 1  
Pol. Ind. "Ametlla Park"  
08480 - L'AMETLLA DEL VALLÈS (BCN)  
T 938 430 663 - www.fontgrup.cat



**SECCIÓ TRANSVERSAL S1-S1'**  
Escala 1/200 Cotes en m.

Carrer de Mallorca

**PATI MANCOMUNAT**  
3.495,65 m²

**PLANTA BAIXA**  
1.420 m²

Pont grua 2 Tn.

5,47

80,45

S1

17,65

5,17

S1'

Carrer Illes Medes

